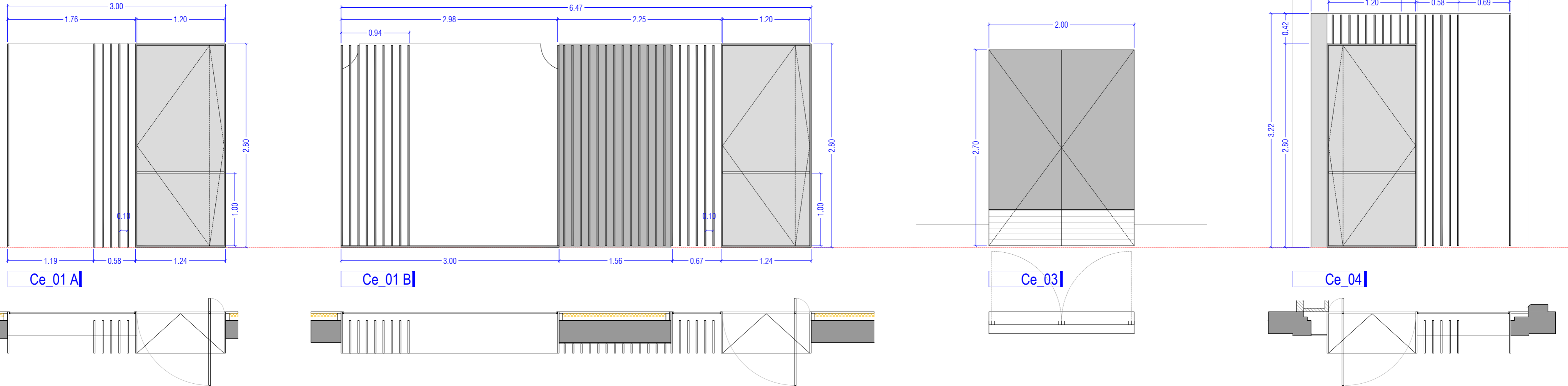
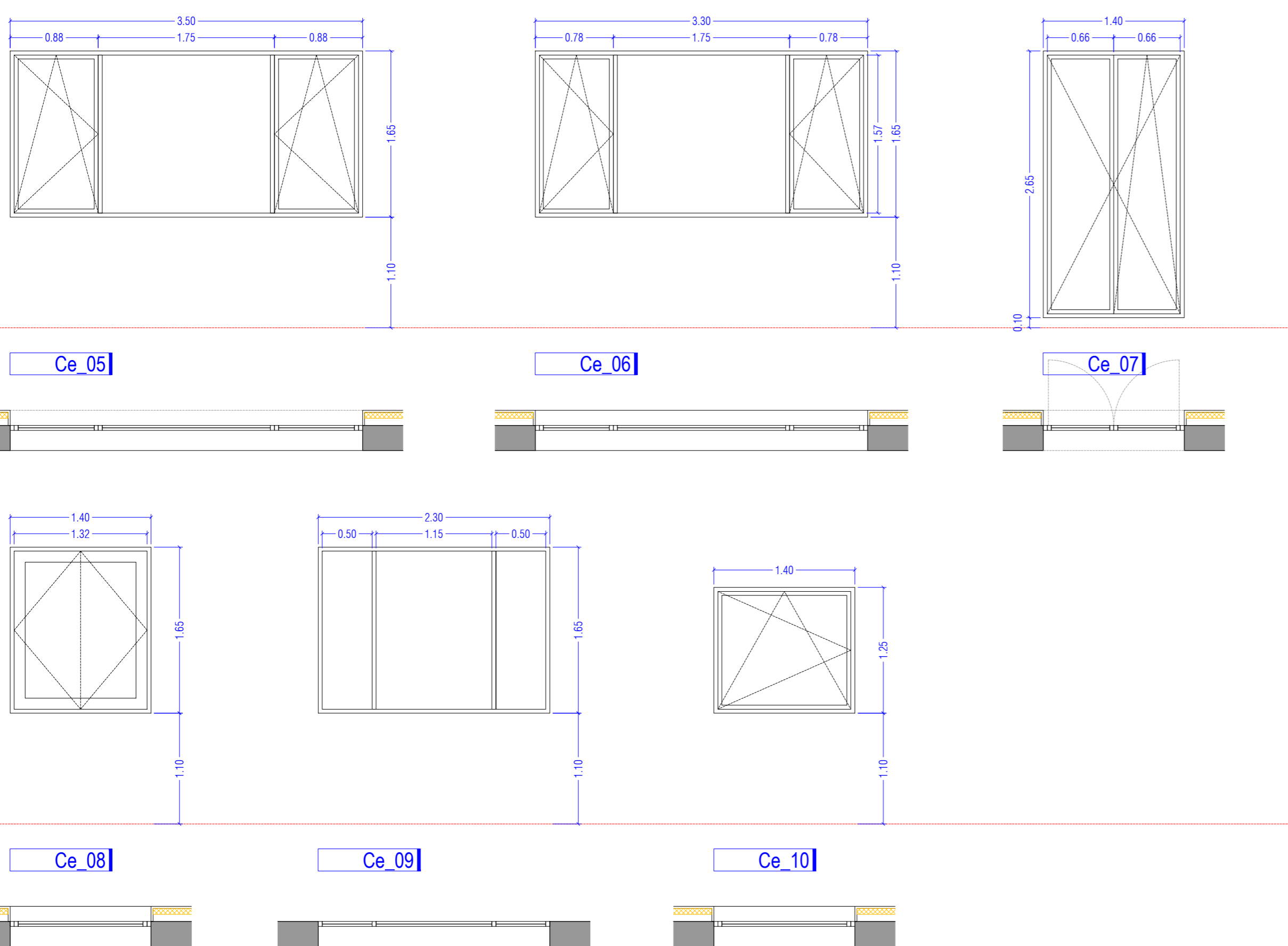


**CARPINTERÍAS PLANTA BAJA**



**CARPINTERÍAS PLANTAS PRIMERA Y SEGUNDA**



NOMBRE	SUP. (m <sup>2</sup> )	SUP. VIDRIO (m <sup>2</sup> )	SUP. MÓVIL (m <sup>2</sup> )	DESCRIPCIÓN	UDS
Ce_01 B	18.12	10.22	3.29	Carpintería formada por dos paños fijos tipo CORTIZO COR 70 INDUSTRIAL con rotura de puente térmico, uno de dimensiones 300x280 cm y otro de dimensiones 67x280 cm. Y una puerta de aluminio lacado color grafito a definir por la D.F. de dimensiones 120x280 cm, formada por una hoja pivotante de 50mm de espesor con eje descentrado dejando un paso de 1m. Recercado de huecos y cartelas exteriores de aluminio color grafito a definir por la D.F. de espesor 30 mm y longitud variable, colocadas según plano. Medidas a revisar en obra (descripción completa en presupuesto)	1
Ce_03	8.10	-	8.10	Puertas de salida de emergencia homologada, El <sub>2</sub> 45-C5, de aluminio lacado color grafito a definir por la D.F. formada por hojas pivotantes de 63mm de espesor con lamas orientadas para ventilación. Acabado lateral de puerta en chapa de aluminio lacado color grafito a definir por la D.F. Dimensiones totales 200x270 cm. Medidas a revisar en obra (descripción completa en presupuesto)	2
Ce_04	8.85	5.75	3.29	Carpintería formada por dos paños fijos tipo CORTIZO COR 70 INDUSTRIAL con rotura de puente térmico, de dimensiones 124x72 cm y otro de dimensiones 151x322 cm. Y una puerta de aluminio lacado color grafito a definir por la D.F. de dimensiones 120x280 cm, formada por una hoja pivotante de 50mm de espesor con eje descentrado dejando un paso de 1m. Recercado de huecos y cartelas exteriores de aluminio color grafito a definir por la D.F. de espesor 30 mm y longitud variable, colocadas según plano. Medidas a revisar en obra (descripción completa en presupuesto)	1
Ce_05	5.77	4.86	2.90	Carpintería de aluminio acier lija (cod. 16L), formada por un paño central fijo tipo CORTIZO COR 70 INDUSTRIAL con rotura de puente térmico, de dimensiones totales 175x165 cm, y dos paños laterales oscilobatientes tipo CORTIZO COR 70 INDUSTRIAL de dimensiones 88x165 cm. Doble acristalamiento tipo CLIMALIT 4+4/16/4+4. Dimensiones totales 350x165 cm. Medidas a revisar en obra (descripción completa en presupuesto)	3
Ce_06	5.44	4.56	2.57	Carpintería de aluminio acier lija (cod. 16L), formada por un paño central fijo tipo CORTIZO COR 70 INDUSTRIAL con rotura de puente térmico, de dimensiones totales 175x165 cm, y dos paños laterales oscilobatientes tipo CORTIZO COR 70 INDUSTRIAL de dimensiones 78x165 cm. Doble acristalamiento tipo CLIMALIT 4+4/16/4+4. Dimensiones totales 330x165 cm. Medidas a revisar en obra (descripción completa en presupuesto)	2
Ce_07	3.71	2.89	3.50	Puerta balconera de doble hoja abatible de aluminio acier lija (cod. 16L) tipo CORTIZO COR 70 INDUSTRIAL con rotura de puente térmico, de dimensiones 66x265 cm cada hoja. Dimensiones totales 140x265 cm. Doble acristalamiento tipo CLIMALIT 4+4/16/4+4. Medidas a revisar en obra (descripción completa en presupuesto)	3
Ce_08	2.31	1.49	2.07	Carpintería de aluminio acier lija (cod. 16L), formada por un paño pivotante de eje vertical, tipo CORTIZO COR 70 INDUSTRIAL con rotura de puente térmico. Dimensiones totales 140x165 cm. Doble acristalamiento tipo CLIMALIT 4+4/16/4+4. Medidas a revisar en obra (descripción completa en presupuesto)	30
Ce_09	3.79	3.37	-	Carpintería de aluminio acier lija (cod. 16L), formada por tres paños fijos tipo CORTIZO COR 70 INDUSTRIAL con rotura de puente térmico, con doble acristalamiento tipo CLIMALIT 4+4/16/4+4. Dimensiones 115x165 cm el paño central y 50x165 cm los paños laterales. Dimensiones totales 230x165 cm. Medidas a revisar en obra (descripción completa en presupuesto)	1
Ce_10	1.75	1.35	1.55	Carpintería de aluminio acier lija (cod. 16L), con rotura de puente térmico compuesta por un paño oscilobatiente tipo CORTIZO COR 70 INDUSTRIAL. Dimensiones totales 140x125 cm. Doble acristalamiento tipo CLIMALIT 8+8/16/8+8. Medidas a revisar en obra (descripción completa en presupuesto)	6



proyecto	ACONDICIONAMIENTO DEL EDIFICIO SOPORTALES EN EL BERBÉS		
emplazamiento	AVENIDA DA BEIRAMAR / PUERTO PESQUERO DE VIGO		
arquitectos autores	MARÍA GONZÁLEZ FERRO	MARÍA GONZÁLEZ FERRO	JORDI CASTRO ANDRADE
director proyecto	JOSÉ ENRIQUE ESCOLAR PIEDRAS	JOSÉ ENRIQUE ESCOLAR PIEDRAS	
plano	MEMORIA DE CARPINTERÍAS	CARPINTERÍA EXTERIOR (I)	
fecha	julio 2017	escala	1/40
		nº plano	a26

El presente documento es copia de su original del que es el autor el arquitecto firmante. Su utilización total o parcial, así como su reproducción o cesión a terceros, requerirá de la previa autorización expresa de su autor, quedando en todo caso prohibida cualquier modificación unilateral del mismo. Este plano deberá verificarse con los componentes de instalaciones y estructuras. Así mismo, el contratista comprobará las dimensiones y niveles indicados en los planos antes de su ejecución, advirtiendo a la dirección facultativa de cualquier diferencia existente.