

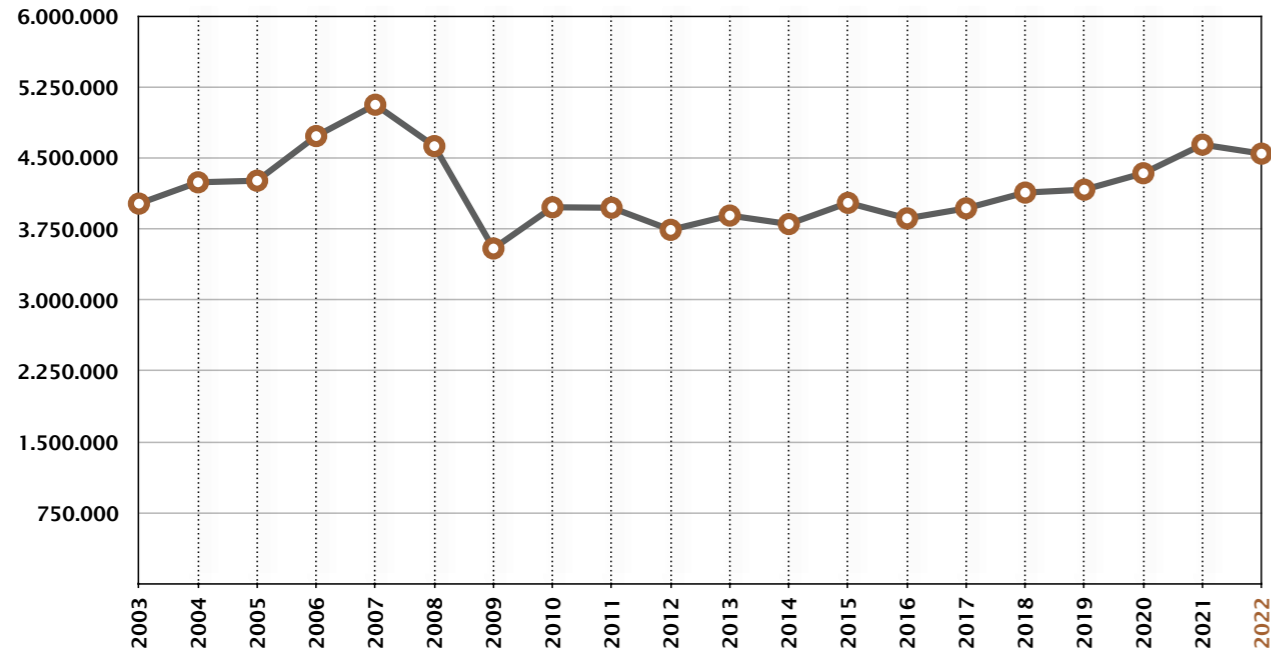
08

Gráficas
anexos gráficos

Charts
data charts

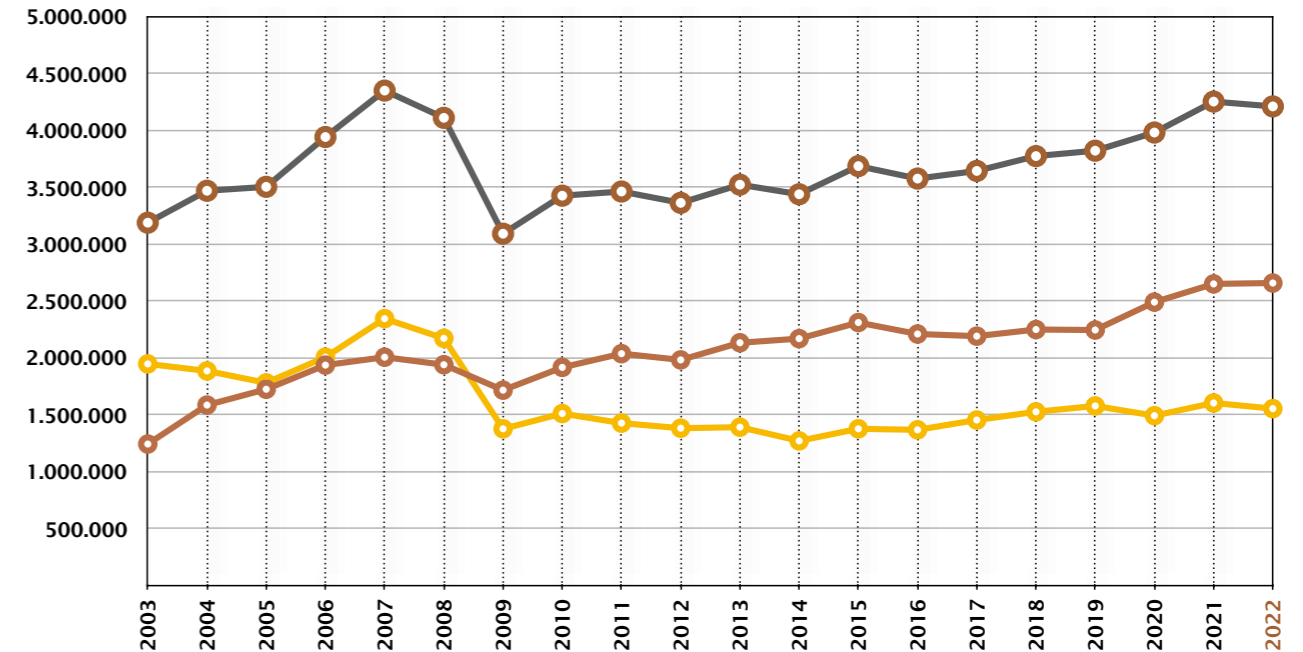


8.1 Tráfico total de mercancías
Total cargo traffic



año year	toneladas tons	año year	toneladas tons	año year	toneladas tons	año year	toneladas tons	año year	toneladas tons
2003	4.019.176	2007	5.065.427	2011	3.975.452	2015	4.027.445	2019	4.166.726
2004	4.244.650	2008	4.627.494	2012	3.741.834	2016	3.862.985	2020	4.340.639
2005	4.261.476	2009	3.544.467	2013	3.892.764	2017	3.969.112	2021	4.643.129
2006	4.733.681	2010	3.980.437	2014	3.803.004	2018	4.135.831	2022	4.547.794

8.2 Mercancía general diversa
Breakbulk cargo

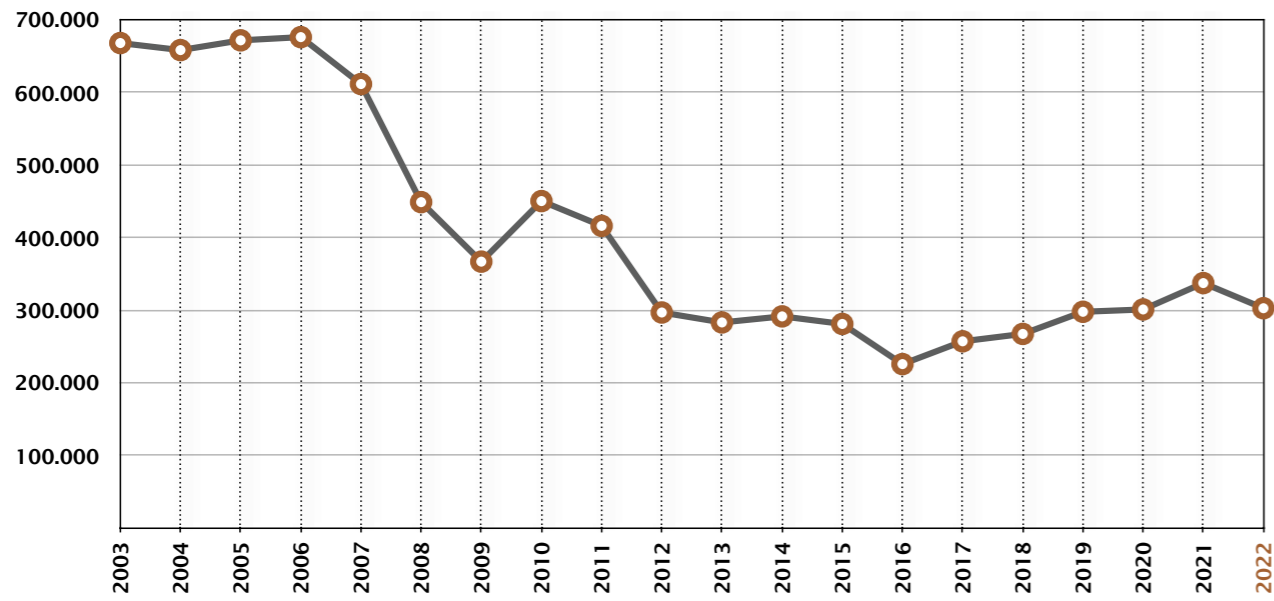


año year	contenedor container	convencional general	total total	año year	contenedor container	convencional general	total total
2003	1.242.075	1.946.785	3.188.860	2013	2.132.906	1.390.352	3.523.258
2004	1.584.699	1.885.096	3.469.796	2014	2.169.189	1.269.885	3.439.074
2005	1.724.059	1.780.333	3.504.393	2015	2.310.650	1.375.938	3.686.588
2006	1.936.200	2.006.357	3.942.557	2016	2.209.914	1.366.941	3.576.854
2007	2.005.869	2.344.968	4.350.837	2017	2.191.038	1.453.210	3.644.248
2008	1.939.556	2.171.590	4.111.146	2018	2.249.091	1.525.584	3.774.675
2009	1.715.879	1.376.116	3.091.995	2019	2.244.992	1.577.186	3.822.178
2010	1.916.205	1.510.270	3.426.476	2020	2.490.315	1.491.594	3.981.909
2011	2.037.012	1.426.026	3.463.037	2021	2.650.575	1.603.312	4.253.887
2012	1.982.039	1.381.295	3.363.334	2022	2.658.304	1.553.382	4.211.686

Mercancía contenerizada adaptada al nuevo criterio, pasando la mercancía en semirremolques a computarse como convencional. Containerized merchandise adapted to the new criteria. Now merchandise in semi-trailers is computed as conventional.

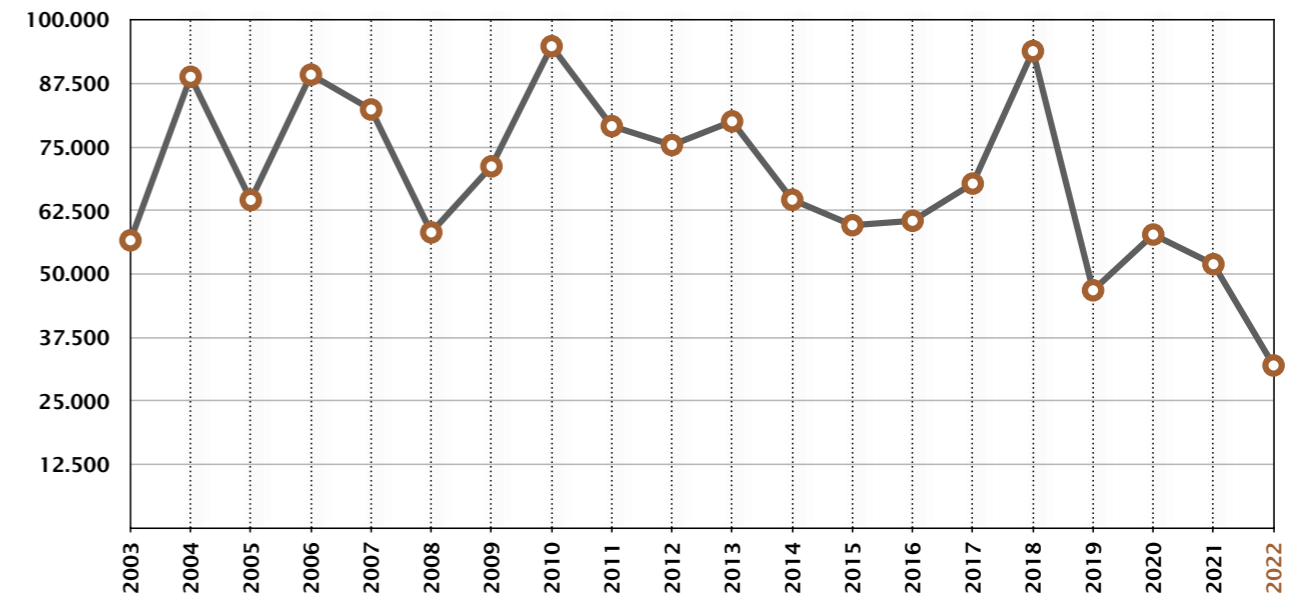


8.3 Graneles sólidos por instalación especial
Solid bulks by special installation



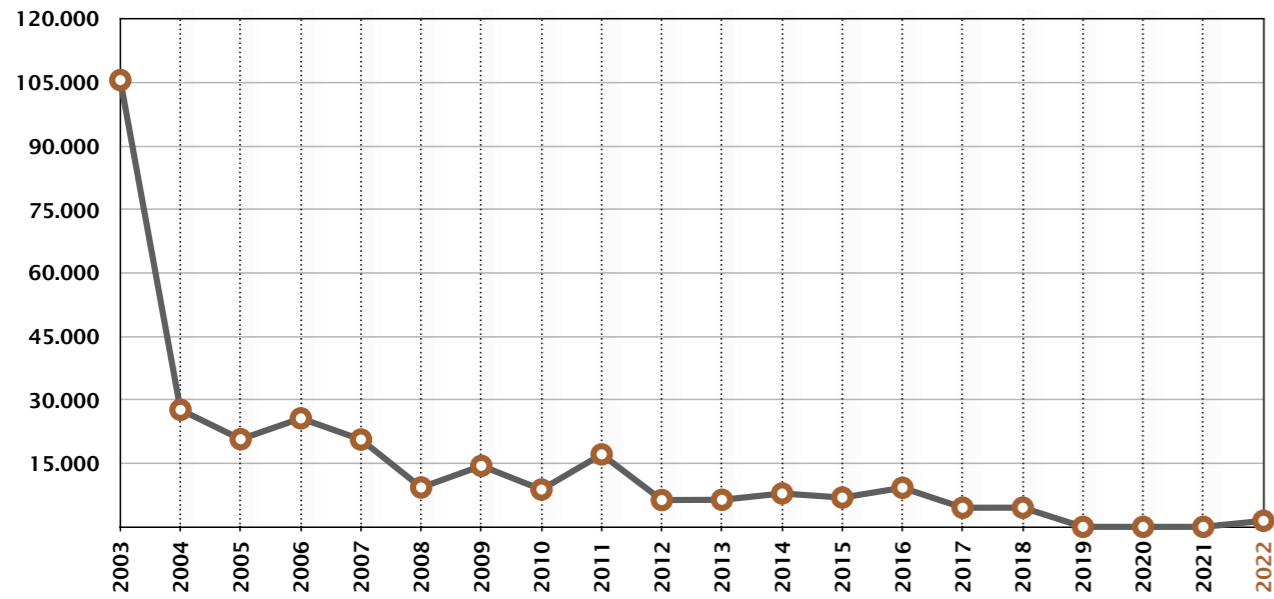
año year	toneladas tons	año year	toneladas tons	año year	toneladas tons	año year	toneladas tons	año year	toneladas tons
2003	668.103	2007	611.601	2011	416.193	2015	281.026	2019	297.778
2004	658.391	2008	448.882	2012	296.801	2016	225.679	2020	300.986
2005	671.834	2009	366.891	2013	283.089	2017	257.087	2021	337.330
2006	676.266	2010	450.329	2014	291.446	2018	267.291	2022	302.701

8.5 Graneles líquidos
Liquid bulks



año year	toneladas tons	año year	toneladas tons	año year	toneladas tons	año year	toneladas tons	año year	toneladas tons
2003	56.606	2007	82.364	2011	79.093	2015	59.580	2019	46.770
2004	88.802	2008	58.168	2012	75.368	2016	60.452	2020	57.744
2005	64.549	2009	71.163	2013	80.029	2017	67.777	2021	51.912
2006	89.225	2010	94.820	2014	64.599	2018	93.865	2022	31.974

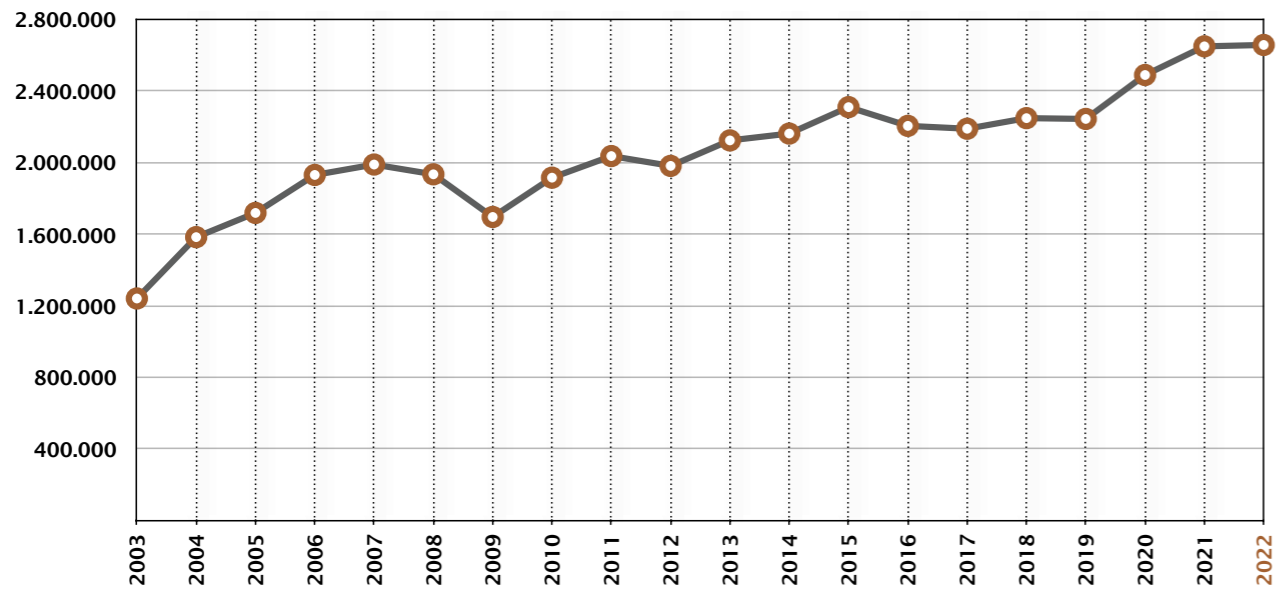
8.4 Graneles sólidos sin instalación especial
Solid bulks without special installation



año year	toneladas tons	año year	toneladas tons	año year	toneladas tons	año year	toneladas tons	año year	toneladas tons
2003	105.538	2007	20.625	2011	17.127	2015	6.913	2019	0
2004	27.652	2008	9.298	2012	6.331	2016	9.231	2020	0
2005	20.701	2009	14.411	2013	6.389	2017	4.522	2021	0
2006	25.633	2010	8.810	2014	7.885	2018	4.529	2022	1.433

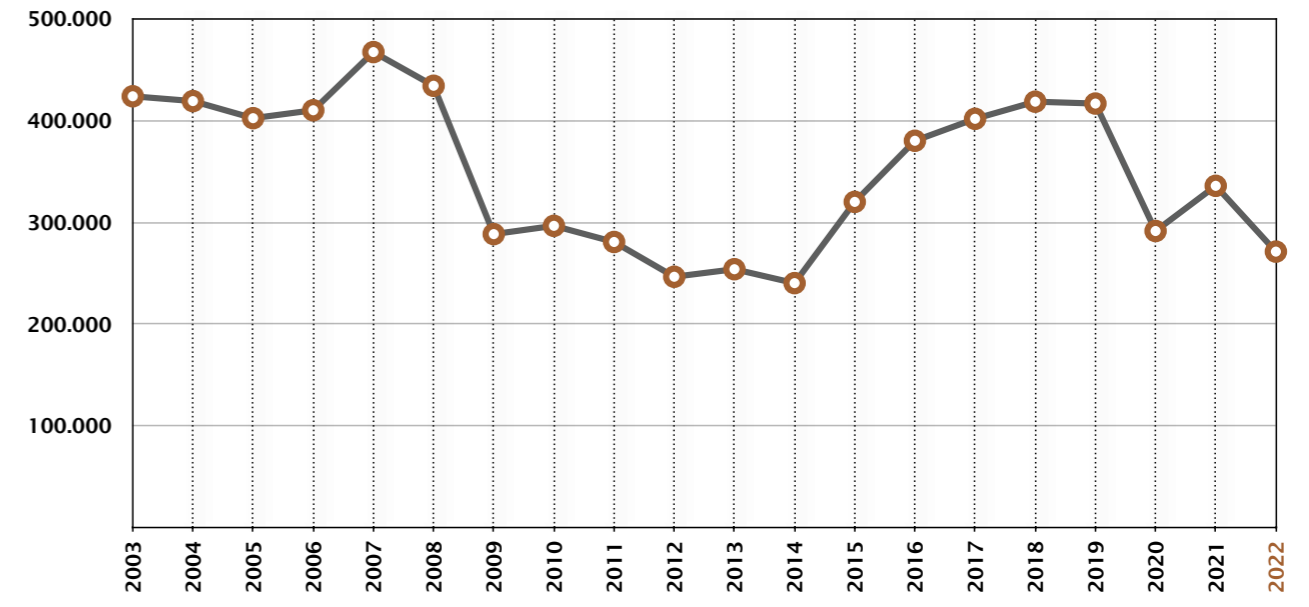


8.6 Contenedores manipulados con grúa
Containers handled by crane



año year	toneladas tons	año year	toneladas tons	año year	toneladas tons	año year	toneladas tons	año year	toneladas tons
2003	1.240.608	2007	1.989.666	2011	2.037.012	2015	2.310.650	2019	2.244.652
2004	1.583.718	2008	1.934.999	2012	1.982.039	2016	2.205.904	2020	2.490.315
2005	1.719.060	2009	1.696.483	2013	2.124.594	2017	2.189.862	2021	2.650.575
2006	1.931.412	2010	1.916.169	2014	2.162.840	2018	2.249.091	2022	2.658.304

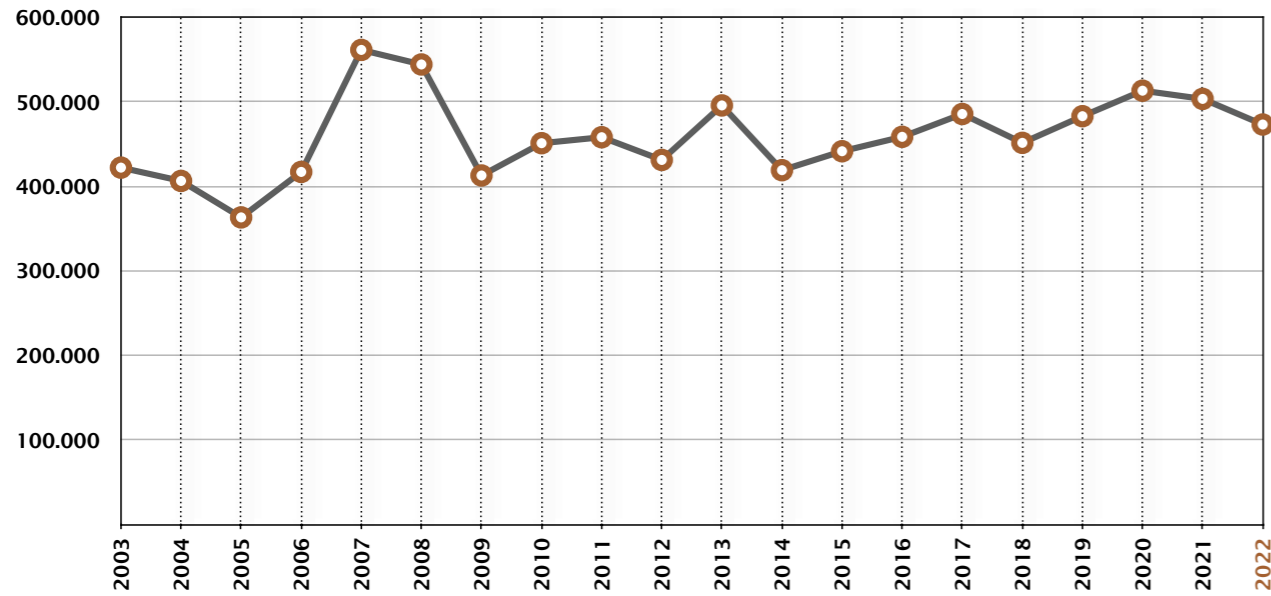
8.7 Contenedores RO-RO
RO-RO Containers



año year	toneladas tons	año year	toneladas tons	año year	toneladas tons	año year	toneladas tons	año year	toneladas tons
2003	424.110	2007	467.609	2011	280.687	2015	320.160	2019	416.942
2004	419.359	2008	434.445	2012	246.460	2016	380.319	2020	291.484
2005	402.552	2009	288.432	2013	253.883	2017	401.927	2021	335.961
2006	410.348	2010	296.585	2014	240.189	2018	418.791	2022	271.206

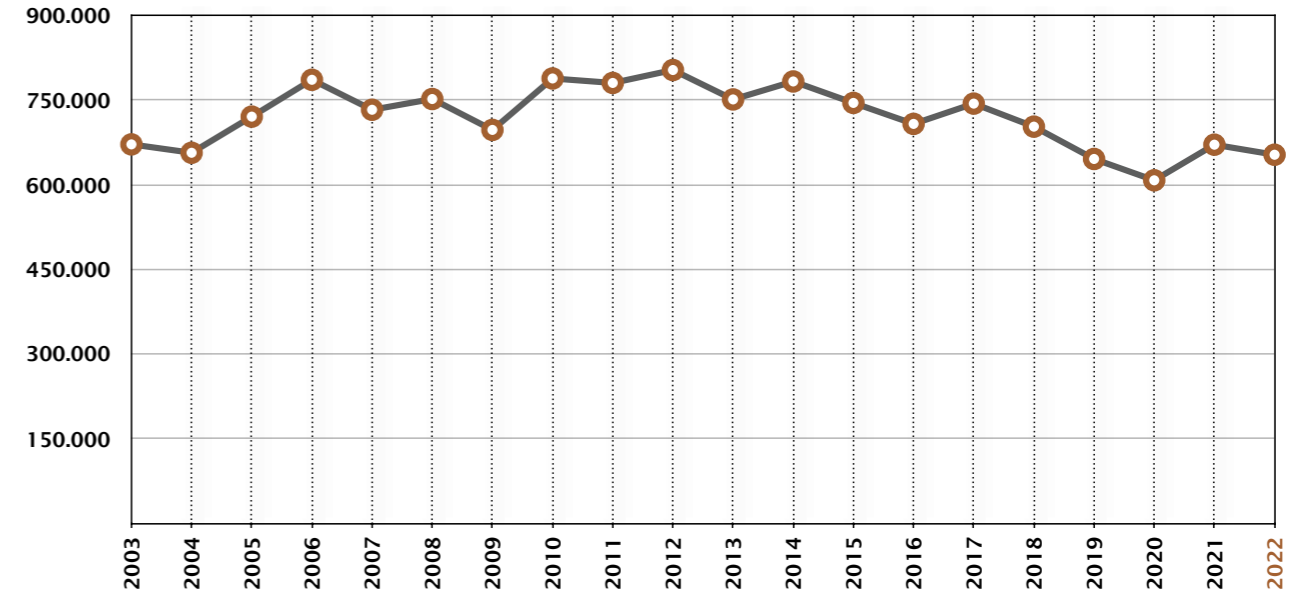


8.8 Automóviles
Vehicles



año year	toneladas tons	año year	toneladas tons	año year	toneladas tons	año year	toneladas tons	año year	toneladas tons
2003	422.151	2007	561.362	2011	458.111	2015	441.545	2019	482.968
2004	406.421	2008	544.151	2012	431.239	2016	458.593	2020	513.135
2005	363.300	2009	412.856	2013	495.700	2017	485.579	2021	503.443
2006	417.080	2010	451.052	2014	419.119	2018	451.454	2022	473.141

8.9 Pesca fresca, salada y congelada*
Fresh, salted and frozen fish*



año year	toneladas tons	año year	toneladas tons	año year	toneladas tons	año year	toneladas tons	año year	toneladas tons
2003	671.610	2007	732.951	2011	780.472	2015	745.087	2019	645.769
2004	656.754	2008	751.966	2012	803.357	2016	707.916	2020	607.967
2005	720.800	2009	697.259	2013	751.246	2017	743.854	2021	671.081
2006	786.049	2010	788.394	2014	783.088	2018	703.032	2022	653.264

* Desde 2020 no se incluye pesca fresca viveros flotantes / Since 2020, fresh fish from floating nurseries is not included

