

Autorizaciones
de actividades y obras a particulares

*Authorisations
of activities and works to private companies*



3.1

Autorizadas antes de empezar el año y que están vigentes Authorized before the beginning of the year and still in force

Ayuntamiento de Vigo / Vigo municipality	
Titular / Operator	Descripción / Description
A. PÉREZ Y CIA, S.L.	Muelle Trasatlánticos. Estación Marítima, departamento nº 11
ABANCA CORPORACIÓN BANCARIA, S.A.	Puerto Pesquero. Edificio Virxe do Carme, planta baja
ABANCA CORPORACIÓN BANCARIA, S.A.	Puerto Pesquero. Edificio Virxe do Carme, planta primera
ACOPEVI	Puerto Pesquero. Pabellón del Mercado, oficina nº 11
AEMB CERCO, S.L.	Puerto Pesquero. Armadores, dársena nº 1, almacén nº 19
AGUSTÍN SANTOMÉ, S.L.	Muelle Reparaciones. Armadores bloque A, almacén A-15
ALBA PUERTA, S.L.	Puerto Pesquero. Pabellón de Altura, almacén nº 29 y plazas de aparcamiento nº 53, 55, 57 y 59 (verde)
ALFACARGO SHIPPING AND LOGISTICS, S.L.	Superficie en nave industrial en la explanada de Bouzas
ALFONSO VARELA, JOSÉ EDUARDO	Bar planta baja en el Edificio, S.A.G.E.P. Puerto de Vigo
ALMACENES PÉREZ NOROESTE, S.L.	Nave almacén y oficinas en Areal-Guixar
AMBARFISH, S.L.	Puerto Pesquero. Edificio Portocultura, oficina nº 2
AMOEDO PESCA, S.L.	Puerto Pesquero. Tinglado General de Empaque, local nº 14
ANALIZA CALIDAD GALICIA, S.L.	Local en el edificio de servicios del Espigón nº 3 de Beiramar
ANDACALLADO, S.L.	Puerto Pesquero. Armadores, dársena nº 1, almacén nº 29
ANFERSA PESCAS, LIMITADA	Muelle Reparaciones. Armadores bloque B, almacén B-7
ANPIMAX, S.L.	Bouzas. Armadores, dársena nº 2, almacén nº 73
ANPIMAX, S.L.	Bouzas. Armadores, dársena nº 2, almacén nº 74
ANTONIO GONZÁLEZ BASTOS, C.B.	Puerto Pesquero. Tinglado General de Empaque, oficina nº 7
ANTONIO GONZÁLEZ BASTOS, C.B.	Puerto Pesquero. Tinglado General de Empaque, local nº 29
APOSTOLADO DEL MAR, DIÓCESIS DE TUI-VIGO	Puerto Pesquero. Edificio Portocultura, oficina nº 7, local 7A y local A
ARENAL SOLUCIONES GLOBALES, S.L.	Superficie Muelle del Arenal, para instalación báscula pesaje de camiones
ARGOS MONALDI, S.L.	Muelle Reparaciones. Armadores bloque A, almacén A-5
ARMADA, S.A.	Cuatro boyas amarre en Beiramar
ARMADA, S.A. ASTILLEROS Y VARADEROS	Unificación de sus dos concesiones en la Avenida de Beiramar
ARMADA TRES, S.L.	Puerto Pesquero. Edificio A, zona exterior del cerramiento, departamento nº 8, primera planta
ARMADA TRES, S.L.	Puerto Pesquero. Edificio A, zona exterior del cerramiento, departamento nº 8 (mitad), primera planta
ARMADA TRES, S.L.	Puerto Pesquero. Pabellón Lonja, local B, planta baja
ARMADA TRES, S.L.	Puerto Pesquero. Pabellón del Mercado, oficina nº 17
ARMADORA BALAMIDA, S.L.	Puerto Pesquero. Armadores, dársena nº 1, almacén nº 11
ARMADORA CERVERA, S.L.	Muelle Reparaciones. Armadores bloque A, almacén A-25
ARMAVEN, S.A.	Puerto Pesquero. Armadores, dársena nº 1, almacén nº 22
AROFISH, S.L.	Puerto Pesquero. Edificio A, zona exterior del cerramiento, departamento nº 9, primera planta
ASOCIACIÓN DE EMPRESAS CONSIGNATARIAS Y ESTIBADORAS DE LA PROVINCIA DE PONTEVEDRA "ACOESPO"	Muelle de Trasatlánticos. Estación Marítima, local nº 13, planta baja
ASOCIACIÓN DE MARINEROS ARTESANALES Y DEPORTIVOS DE CANIDO Y CORUXO	Superficie de lámina de agua en las inmediaciones del puerto de Canido
ASOCIACIÓN DE MARINEROS ARTESANALES Y DEPORTIVOS SAN MIGUEL DE BOUZAS	Superficie de lámina de agua en el Área Portuaria de Bouzas
ASOCIACIÓN DE MARINEROS ARTESANALES Y DEPORTIVOS SAN MIGUEL DE BOUZAS	Construcción de nave en la zona portuaria de Bouzas
ASOCIACIÓN NÁUTICA DE GUIXAR	Superficie lámina de agua en el extremo noreste del Muelle de Guixar
ASOCIACIÓN PROVINCIAL ARMADORES DE BUQUES DE CERCO DE PONTEVEDRA	Puerto Pesquero. Pabellón dársena 1, local nº 12
ASOCIACIÓN PROVINCIAL DE ARMADORES DE BUQUES DE CERCO DE PONTEVEDRA	Superficie de terreno en la zona de la dársena nº 1 del Puerto Pesquero
ASOCIACIÓN PROVINCIAL VENDEDORES CONSIGNATARIOS PUERTO DE VIGO	Puerto Pesquero. Pabellón del Mercado, oficina nº 10
ASTILLEROS ARMÓN VIGO, S.A.	Ampliación de concesión para prolongación de superficie e instalación de grúa para estiba de materiales en Avenida Beiramar.
ASTILLEROS ARMÓN VIGO, S.A.	Varadero en la Avda. de Beiramar

Ayuntamiento de Vigo / Vigo municipality	
Titular / Operator	Descripción / Description
ASTILLEROS ARMÓN VIGO, S.A.	Superficie construcción galpón, Avda. Beiramar
ASTILLEROS LAGOS, S.L.	Astillero en Bouzas
ASTILLEROS LAGOS, S.L.	Ampliación de astillero para construcción y reparación de embarcaciones de pesca y recreo, en Beiramar
ASTILLEROS RÍA DE VIGO, S.A.	Agrupación de concesiones anteriores, legalización de obras e instalaciones y construcción de nave taller para elaboración de tubos y módulos y ampliación para la construcción de un muro para aumentar superficie almacenaje y levante de espigón, en su concesión de Beiramar
ASTILLEROS RÍA DE VIGO, S.A.	Fábrica y superficie de dominio público portuario, en la Avda. de Beiramar
ASTILLEROS Y CONSTRUCCIONES LAGOA, S.A.	Instalación para dársena de embarcaciones deportivas y de recreo, en A Lagoa, Teis, Vigo
ASTILLEROS Y VARADEROS MONTENEGRO, S.A.	Ampliación astillero-varadero y procesado, selección y clasificación de materiales navales para su posterior reciclaje, en Teis
ASTILLEROS Y VARADEROS SAN GREGORIO, S.L.	Unificación de sus dos concesiones en la Avda. Beiramar
ASTILLEROS Y VARADEROS SAN GREGORIO, S.L.	Explotación de cuatro boyas de amarre en la Avda. Beiramar
B.P.L. BALEEIRA PESCAS LIMITADA	Muelle de Reparaciones. Armadores bloque A, almacén A-21
B.P.L. BALEEIRA PESCAS LIMITADA	Muelle de Reparaciones. Armadores bloque A, almacén A-14
BAIPESCA FISH, S.L.	Puerto Pesquero. Tinglado General de Empaque, oficina 20, 1ª planta
BAIPESCA FISH, S.L.	Puerto Pesquero. Edificio Portocultura, oficina nº 15
BARREIRO GUISANDE, FÉLIX	Bouzas. Armadores, dársena nº 2, almacén nº 56-B
BENCEMAR, S.L.	Puerto Pesquero. Pabellón del Mercado, oficina nº 7
BENCEMAR, S.L.	Puerto Pesquero. Pabellón Lonja, almacén nº 52 y plazas de aparcamiento nº 25, 27, 29 y 31 (amarillo)
BERGÉ MARÍTIMA, S.L.	Local en el edificio de servicios del Espigón nº 3 de Beiramar
BETTER CALL ROLIMAR, S.L.	Puerto Pesquero. Pabellón Lonja, almacén nº 56 y plazas de aparcamiento nº 49, 51, 53 y 55 (teja)
BETTY LAIME CLAROS	Puerto Pesquero. Pabellón Lonja, almacén nº 23 y plazas de aparcamiento nº 34, 36, 38 y 40 (azul)
BLANCO PÉREZ, MANUEL	Muelle Comercio. Edificio El Tinglado del Puerto, almacén nº 1, local nº 3
BOTEROS AMARRADORES DE VIGO, S.L. (BOTAMAVI)	Muelle de Trasatlánticos. Estación Marítima, local S1, planta sótano
BRANMARES GALLAECIA, S.L.	Puerto Pesquero. Tinglado General de Empaque, oficina nº 6-Bis
BURMARFISH, S.L.	Puerto Pesquero. Pabellón Lonja, oficina nº 3, primera planta y plazas aparcamiento nº 8 y 9 (negro)
BURMARFISH, S.L.	Puerto Pesquero. Tinglado General de Empaque, local nº 43
BURMARFISH, S.L.	Puerto Pesquero. Pabellón Lonja, local nº 67
BURMARFISH, S.L.	Puerto Pesquero. Pabellón Lonja, almacén nº 67 y plazas de aparcamiento nº 10, 12, 14 y 16 (teja)
BURMARFISH, S.L.	Puerto Pesquero. Pabellón Lonja, almacén nº 64 y plazas de aparcamiento nº 73, 74, 75 y 76 (teja)
CACHANPESCA, S.L.	Puerto Pesquero. Pabellón Lonja, almacén nº 58 y plazas de aparcamiento nº 67, 69 y 71 (teja)
CALAMARI TRADING, S.L.	Puerto Pesquero. Edificio Portocultura, oficina nº 4
CALDERERÍA INDUSTRIAL Y NAVAL CIN, S.L.	Nave industrial en el Muelle Reparaciones de Bouzas
CAPITANÍA MARÍTIMA DE VIGO	Muelle de Trasatlánticos. Estación Marítima, local nº 102, primera planta y locales S2 y S3
CARCLACEL, S.L.	Puerto Pesquero. Edificio Portocultura, oficina nº 13
CARPINTERÍA NAVAL NIETO, S.L.	Nave industrial en el Muelle de Reparaciones de Bouzas
CARRASCO MOTOR VIGO, S.L.U.	Muelle Comercio. Edificio El Tinglado del Puerto, almacén nº 1, local nº 5
CASA BOTAS VDA. DE J. MARTÍNEZ BLASCO, S.L.	Nave para viveros y cetárea, zona ampliación Puerto Pesquero
CASA BOTAS VDA. DE J. MARTÍNEZ BLASCO, S.L.	Nave preparación, elaboración pescado y vivero marisco. Puerto Pesquero
CASA BOTAS VDA. DE J. MARTÍNEZ BLASCO, S.L.	Nave vivero mariscos y elaboración productos pesca. Explanada Puerto Pesquero
CASA BOTAS VDA. DE J. MARTÍNEZ BLASCO, S.L.	Puerto Pesquero. Pabellón de dársena 1, local 11
CASA BOTAS VDA. DE J. MARTÍNEZ BLASCO, S.L.	Puerto Pesquero. Pabellón Lonja, superficie planta baja
CASA PEPE VIGO, S.L.	Superficie en el almacén del Muelle de Trasatlánticos
CASAMAR FACTORY, S.L.	Superficie actividades pesqueras e industria alimentaria, zona ampliación Puerto Pesquero
CASERCAN, S.L.	Superficie en la zona anexa a la rampa de acceso sur del aparcamiento del Pabellón de Altura del Puerto Pesquero
CEMENTOS SECIL, S.L.U.	Silos de cemento en la 3ª alineación del Muelle del Arenal

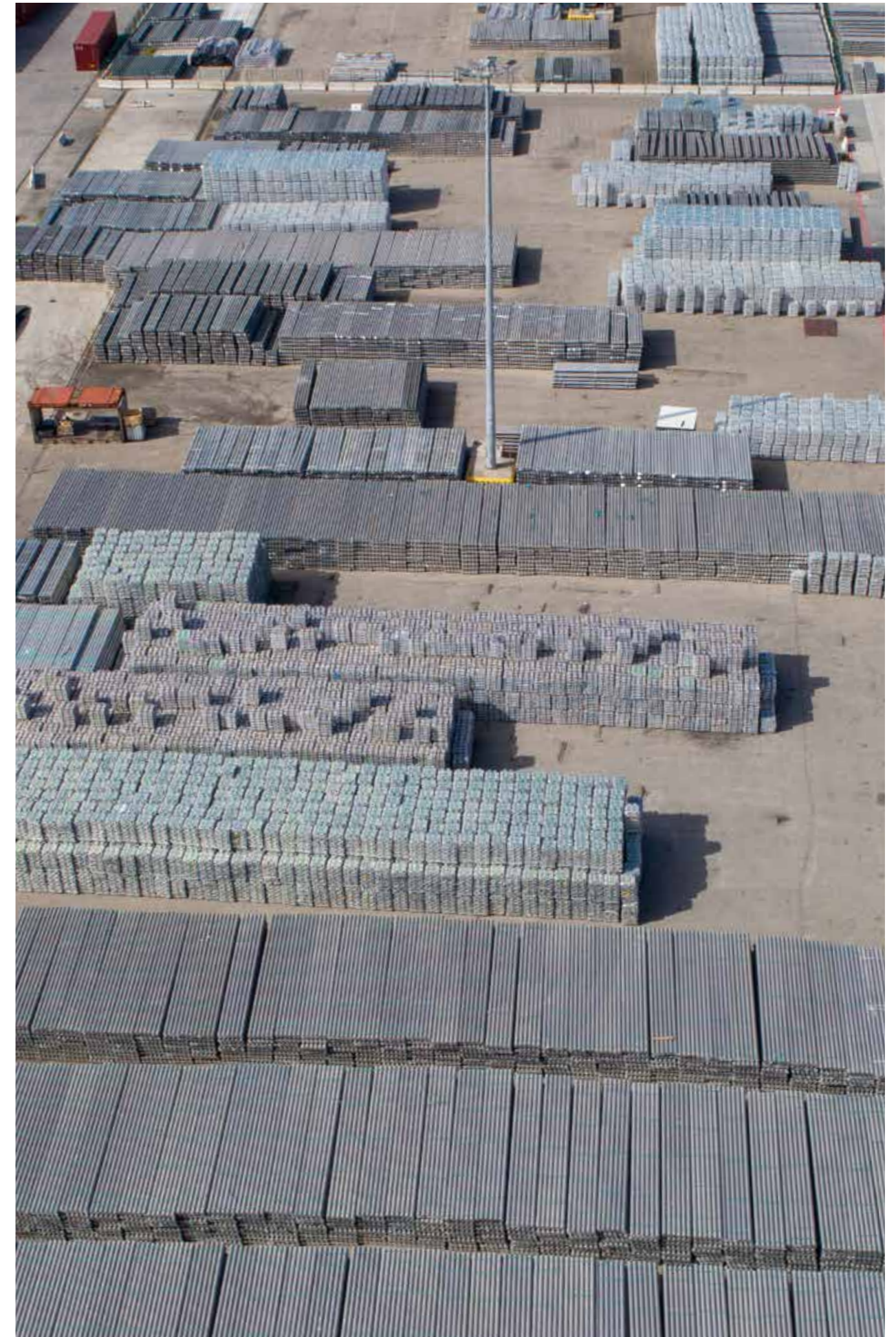
Ayuntamiento de Vigo / Vigo municipality	
Titular / Operator	Descripción / Description
CEMENTOS TUDELA VEGUÍN, S.A.	Superficie, red de tuberías y arquetas en el Muelle del Arenal
CEMENTOS TUDELA VEGUÍN, S.A.	Silos de cemento y edificio ensacado en el Muelle del Arenal
CEMENTOS TUDELA VEGUÍN, S.A.	Silos para recepción, almacenamiento y distribución cemento y tuberías de aspiración, muelle Arenal
CEMENTOS TUDELA VEGUÍN, S.A.	Báscula en la 3ª alineación del Muelle del Arenal
CEMENTOS TUDELA VEGUÍN, S.A.	Silos de cemento y tuberías en el Muelle del Arenal
CEMENTOS TUDELA VEGUÍN, S.A.	Báscula de pesaje en la 3ª alineación del Muelle del Arenal
CENDÓN PERDÍZ, MANUEL	Puerto Pesquero. Zona exterior anexa Rampa San Francisco, local nº 2 y terraza
CENTRO LOXÍSTICO PORTO DE VIGO, S.L.	Almacén efectos navales en Beiramar
CENTRO LOXÍSTICO PORTO DE VIGO, S.L.	Unificación de sus dos concesiones en la C/ Jacinto Benavente y en la Avda. de Beiramar
CEPSA COMERCIAL DE PETRÓLEO, S.A.	Instalación para el suministro de gasóleo en el Puerto Pesquero
CHORRO NAVAL, S.L.	Fabricación y reparación de equipos, pertrechos y aprovisionamiento de buques, Bouzas
CHYMAR, S.A.	Bouzas. Armadores, dársena nº 2, almacén nº 60
CHYMAR, S.A.	Bouzas. Armadores, dársena nº 2, almacén nº 61
CHYMAR, S.A.	Bouzas. Armadores, dársena nº 2, almacén nº 62
CHYMAR, S.A.	Muelle Reparaciones. Armadores bloque A, almacén A-16
CHYMAR, S.A.	Muelle Reparaciones. Armadores bloque A, almacén A-17
CÍES ARTESANAIS SOCIEDADE COOPERATIVA GALEGA	Puerto Pesquero. Tinglado General de Empaque, almacén nº 16
CÍES ARTESANAIS SOCIEDADE COOPERATIVA GALEGA	Puerto Pesquero. Tinglado General de Empaque, oficina nº 10
CÍES ARTESANAIS SOCIEDADE COOPERATIVA GALEGA	Puerto Pesquero. Pabellón del Mercado, local nº 3 bajo rampa
CIES ARTESANAIS, SOCIEDAD COOPERATIVA GALEGA	Puerto Pesquero. Pabellón Lonja, almacén nº 66 y plazas de aparcamiento nº 18 (teja)
CIRCULO CULTURAL DE CHAPELA	Superficie de lámina de agua en Arealonga, Chapela, Redondela
CISERPO, S.L.	Nave industrial en el Muelle de Reparaciones de Bouzas
CISERPO, S.L.	Nave industrial en el Muelle de Reparaciones de Bouzas
CLARO GONZÁLEZ, MARCOS	Muelle Reparaciones. Armadores bloque B, almacén B-3
CLUB MARÍTIMO DE VIGO	Puerto Pesquero. Edificio Portocultura, oficina nº 1
COFRADÍA DE PESCADORES SAN FRANCISCO DE VIGO	Puerto Pesquero. Tinglado General de Empaque, oficina nº 11, primera planta
COFRADÍA DE PESCADORES SAN FRANCISCO DE VIGO	Instalación pantalanés flotantes. Playa de Bouzas
COMANDANCIA DE LA GUARDIA CIVIL DE PONTEVEDRA	Muelle Trasatlánticos. Estación Marítima, local 1ª planta
COMANDANCIA DE LA GUARDIA CIVIL DE PONTEVEDRA	Muelle Comercio. Edificio el Tinglado del Puerto, superficie 750 m²
COMERCIAL DE PESCADO RODOLFO PÉREZ, S.L.	Puerto Pesquero. Nuevo Tinglado General de Venta y Empaque, oficina nº 19
COMERPESCA, S.L.	Puerto Pesquero. Pabellón Lonja, almacén nº 8 y plazas de aparcamiento nº 75, 77, 79 y 81 (granate)
COMISARÍA DE VIGO-REDONDELA	Muelle Trasatlánticos. Estación Marítima, locales A, B y C
CONCELLO DE VIGO	Pozo de bombeo para saneamiento en A Lagoa, Teis, Vigo
CONCELLO DE VIGO	Paso inferior túnel Puerto Pesquero
CONCELLO DE VIGO	Colector margen de Ría varios tramos y edificio pretratamiento-bombeo C/ Coruña
CONCELLO DE VIGO	Estación depuradora aguas residuales de Teis
CONCELLO DE VIGO	Emisario submarino en la estación de bombeo, playa Arealonga, Teis, Vigo
CONCELLO DE VIGO	Mejora red saneamiento Bouzas litoral
CONCELLO DE VIGO	Recuperación cauces naturales en el Concello de Vigo
CONCELLO DE VIGO	Instalaciones deportivas Bouzas
CONCELLO DE VIGO	Tubería, pozo bombeo y colectores EDAR, Teis
CONCELLO DE VIGO	Acceso EDAR Teis, en A Rotea, Teis
CONCELLO DE VIGO	Actuación borde litoral, Teis
CONCELLO DE VIGO	Paso inferior túnel Arenal-Isaac Peral
CONCELLO DE VIGO	Tubería impulsión submarina EDAR Teis
CONCELLO DE VIGO	Polideportivo en Bouzas

Ayuntamiento de Vigo / Vigo municipality	
Titular / Operator	Descripción / Description
CONCELLO DE VIGO	Superficie acceso aparcamiento anexa al Palacio de Congresos en Beiramar
CONCELLO DE VIGO	Superficie lámina de agua ejecución proyecto del emisario submarino de la EDAR del Lagares
CONGELADOS MARAVILLA, S.A.	Puerto Pesquero. Tinglado General de Empaque, almacén nº 4
CONGELADOS MARAVILLA, S.A.	Puerto Pesquero. Pabellón del Mercado, oficina nº 15, primera planta
CONGELADOS MARAVILLA, S.A.	Puerto Pesquero. Pabellón dársena 1, local nº 10
CONGELADOS MARAVILLA, S.A.	Puerto Pesquero. Tinglado General de Empaque, local nº 3
CONGELADOS MARAVILLA, S.A.	Puerto Pesquero. Tinglado General de Empaque, local nº 44
CONGELADOS SILVAMAR, S.L.	Puerto Pesquero. Pabellón del Mercado, oficina nº 8
CONSEJO SUPERIOR DE INVESTIGACIONES CIENTÍFICAS (CSIC)	Captación de agua de mar y una caseta para cuarto de bombas, en la zona portuaria de Bouzas
CONSEJO SUPERIOR DE INVESTIGACIONES CIENTÍFICAS (CSIC)	Puerto Pesquero. Edificio A, zona exterior del cerramiento, departamento nº 4, planta baja
CONSEJO SUPERIOR DE INVESTIGACIONES CIENTÍFICAS (CSIC)	Puerto Pesquero. Edificio A, zona exterior del cerramiento, departamento nº 4, primera planta
CONSEJO SUPERIOR DE INVESTIGACIONES CIENTÍFICAS (CSIC)	Puerto Pesquero. Edificio A, zona exterior del cerramiento, departamento nº 4 segunda planta
CONSEJO SUPERIOR DE INVESTIGACIONES CIENTÍFICAS (CSIC)	Puerto Pesquero. Edificio A, zona exterior del cerramiento, departamento nº 4, terraza
CONSELLERÍA DO MAR	Bouzas. Armadores dársena nº 2, almacén nº 71
CONSERVAS DEL NOROESTE, S.A.	Puerto Pesquero. Tinglado General de Empaque, oficina nº 19 bis
CONSORCIO DE LA ZONA FRANCA DE VIGO	Superficie para la construcción de aparcamiento subterráneo calle Montero Ríos
CONSORCIO DE LA ZONA FRANCA DE VIGO	Superficie para la construcción de aparcamiento Praza da Estrela
CONSORCIO DE LA ZONA FRANCA DE VIGO	Local nº 4 en los jardines de Elduayen, para uso comercial
CONSORCIO DE LA ZONA FRANCA DE VIGO	Edificio dotacional en Montero Ríos
CONSORCIO DE LA ZONA FRANCA DE VIGO	Pasarela anexa al centro comercial. Muelle Trasatlánticos
CONSORCIO DE LA ZONA FRANCA DE VIGO	Edificio dotacional Praza da Estrela
CONSORCIO DE LA ZONA FRANCA DE VIGO	Superficie en Bouzas
CONSTRUCCIONES NAVALES PAULINO FREIRE, S.A	Uso y explotación de 4 boyas amarre en Bouzas
CONSTRUCCIONES NAVALES PAULINO FREIRE, S.A	Unificación de sus dos concesiones en la Avda. de Beiramar
CONSTRUCCIONES NAVALES PAULINO FREIRE, S.A.	Superficie de terreno y nave industrial en la Avda. de Beiramar
CONSTRUCCIONES Y MONTAJES PÉREZ DEL RÍO, S.L.	Bar en el Muelle de Reparaciones de Bouzas
CONSTRUCCIONES Y MONTAJES PÉREZ DEL RÍO, S.L.	Puerto Pesquero. Pabellón Lonja, 1ª planta, local nº 83, cafetería-restaurante
CONXEMAR - ASOCIACIÓN ESPAÑOLA DE MAYORISTAS, IMPORTADORES, EXPORTADORES Y TRANSFORMADORES DE PRODUCTOS DE LA PESCA Y ACUICULTURA.	Puerto Pesquero. Edificio A, zona exterior del cerramiento, departamento nº 5, planta baja parte y departamento nº 5 y 6 primera planta y terraza
COOPERATIVA DE ARMADORES DE PESCA PUERTO DE VIGO, S. COOP. LTDA.	Puerto Pesquero. Pabellón Lonja, local A, planta baja lado sur (pilones) y plazas de aparcamiento nº 177, 179, 180, 181, 182 y 183
COOPERATIVA DE ARMADORES DE PESCA PUERTO DE VIGO, S. COOP. LTDA.	Nave y oficinas en Puerto Pesquero
COOPERATIVA DEL MAR SAN MIGUEL DE MARÍN	Puerto Pesquero. Pabellón Lonja, oficina 7, primera planta
COOPERATIVA DEL MAR SAN MIGUEL DE MARÍN	Puerto Pesquero. Pabellón Lonja, local E, planta baja lado sur (pilones) y plazas de aparcamiento nº 60 y 62 (granate)
COPEMAR, S.A.	Muelle Reparaciones. Armadores bloque A, almacén A-26
COPEMAR, S.A.	Muelle Reparaciones. Armadores bloque A, almacén A-27
CORPORACIÓN DE PRÁCTICOS DEL PUERTO Y RÍA DE VIGO, S.L.P.	Muelle Trasatlánticos, Estación Marítima, local nº 3, planta baja
CORUXOMAR, S.L.	Bouzas. Armadores, dársena nº 2, almacén nº 51-A
COTERENA, S.L.	Nave industrial en el Muelle de Reparaciones de Bouzas
CSIC - INVESTIGACIONES MARINAS	Muelle Reparaciones. Armadores bloque B, almacén B-13
D. C. PESCA, LIMITADA	Muelle Reparaciones. Armadores bloque A, almacén A-23
DEPENDENCIA PROVINCIAL DE AGRICULTURA Y PESCA	Puerto Pesquero. Pabellón Lonja, local nº 104
DIRECCION GENERAL DE LA GUARDIA CIVIL	Superficie en el Faro de las Islas Cíes, instalación proyecto SIVE
DIRECCIÓN GENERAL DE LA POLICÍA Y DE LA GUARDIA CIVIL	Superficie en el Faro de las Islas Cíes, instalación proyecto SIVE

Ayuntamiento de Vigo / Vigo municipality	
Titular / Operator	Descripción / Description
DIRECCIÓN TERRITORIAL COMERCIO GALICIA-CATICE	Muelle Trasatlánticos. Estación Marítima, local nº 2 planta baja
DIRECTFISH, S.L.	Edificio zona exterior de El Berbés, departamento nº 9, primera planta
DISTRIBUCIONES SEPORT, S.L.	Superficie anexa al viento norte del edificio de departamentos para armadores, dársena nº 2 del Muelle de Reparaciones de Bouzas
DYME MAYORISTAS DE PESCADO Y MARISCO, S.L.U.	Puerto Pesquero. Tinglado General de Empaque, almacén nº 5
EFFECTOS NAVALES CORONA, S.A.	Puerto Pesquero. Edificio A, zona exterior del cerramiento, departamento nº 2, planta primera
EFFECTOS NAVALES CORONA, S.A.	Puerto Pesquero. Edificio A, zona exterior del cerramiento, departamento nº 2, planta segunda
EFFECTOS NAVALES CORONA, S.A.	Puerto Pesquero. Edificio A, zona exterior del cerramiento, departamento nº 7, planta baja (mitad)
EFFECTOS NAVALES CORONA, S.A.	Puerto Pesquero. Edificio A, zona exterior del cerramiento, Departamento nº 2, planta baja
EFFECTOS NAVALES DEL NOROESTE, S.L.	Puerto Pesquero. Edificio B, zona exterior del cerramiento, departamento nº 13 planta baja
EFFECTOS NAVALES DEL NOROESTE, S.L.	Puerto Pesquero. Edificio B, zona exterior del cerramiento, departamento nº 12 planta baja
EKOMAR PESCADERÍAS, S.L.	Puerto Pesquero. Pabellón Lonja, almacén nº 7 y plazas de aparcamiento nº 67, 69, 71 y 73 (granate)
ELECTROMECÁNICA NAVAL E INDUSTRIAL, S.A. (EMENASA)	Almacén Efectos Navales en Beiramar
ELECTROMECÁNICA NAVAL E INDUSTRIAL, S.A. (EMENASA)	Taller almacén Beiramar
ELECTROMECÁNICA NAVAL E INDUSTRIAL, S.A. (EMENASA)	Almacén para pertrechos navales, arranchamiento de buques, montaje y reparación de aparejos de pesca, almacén eléctrico y reparación electromecánica en Beiramar
ELETROQUÍMICA DEL NOROESTE, S.A.U. (ELNOSA)	Parcela con dos depósitos y una tubería, Muelle del Arenal
ELETROQUÍMICA DEL NOROESTE, S.A.U. (ELNOSA)	Superficies e instalaciones para depósitos de líquidos a granel en la tercera alineación del Muelle del Arenal
EMBALAJES ARMANDO, S.L.	Nave titularidad de la Autoridad Portuaria de Vigo, en la dársena nº 3 del Puerto Pesquero
EMBALAJES ARMANDO, S.L.	Nave titularidad de la Autoridad Portuaria de Vigo, en la dársena nº 3 del Puerto Pesquero
EMILIO VICENTE LOMBA, S.L.	Puerto Pesquero. Armadores, dársena nº 2, almacén nº 19
EMMETT, IAN ROBERT	Puerto Pesquero. Tinglado General de Empaque, oficina nº 4
ENTE PUBLICO AUGAS DE GALICIA	Superficie de subsuelo del lecho marino de dominio público, con destino a la instalación del servicio de abastecimiento de agua a la Península del Morrazo
ESPADEROS DEL ATLÁNTICO, S.L.	Puerto Pesquero. Pabellón del Mercado, oficina nº 12
ESPADEROS DEL ATLÁNTICO, S.L.	Puerto Pesquero. Pabellón del Mercado, oficina nº 13
ESTACIÓN DE SERVICIO ORILLAMAR, S.A.	Estación de Servicio en Avda. de Beiramar
ESTIBADORA GALLEGA, S.A.	Parte nave en el Muelle del Arenal, anexa a su concesión
EURO MAR VIGO, S.L.	Puerto Pesquero. Tinglado General de Empaque, oficina nº 15
EUROPACÍFICO ALIMENTOS DEL MAR, S.L.	Puerto Pesquero. Pabellón Lonja, oficina nº 2 y plazas aparcamiento nº 6 y 7 (negro)
EUROPESCA GALLEGA, S.L.U.	Puerto Pesquero. Pabellón del Mercado, oficina nº 2 bis, 1ª planta
EXPORTACIÓN TROULO, S.L.	Puerto Pesquero. Pabellón Lonja, almacén nº 32 y plazas de aparcamiento nº 32, 33 y 34 (verde)
FAMILIA DA PEIXA, S.L.	Servicio de cocina, comedor y cafetería en el Edificio Social del Muelle del Arenal
FEBESA CANGAS, S.A.	Bouzas. Armadores, dársena nº 2, almacén nº 76
FEDERACIÓN GALLEGA DE VELA	Edificio dotacional y superficie de terreno en el Área Portuaria de Bouzas
FERNÁNDEZ Y COMESAÑA, S.L.	Puerto Pesquero. Edificio B, zona exterior del cerramiento, departamento nº 15, planta baja
FERNÁNDEZ Y COMESAÑA, S.L.	Puerto Pesquero. Edificio B, zona exterior del cerramiento, departamento nº 15, primera planta
FERPESCA, S.L.	Puerto Pesquero. Pabellón Lonja, almacén nº 13 y plazas de aparcamiento nº 6, 7, 8 y 9 (granate)
FICP ARMADORES DE PESCA, S.L.	Muelle Reparaciones. Armadores bloque A, almacén A-24
FINANZAUTO, S.A.	Nave industrial en el Muelle de Reparaciones de Bouzas
FISH SPAIN, S.L.	Bouzas. Armadores, dársena nº 2, almacén nº 75

Ayuntamiento de Vigo / Vigo municipality	
Titular / Operator	Descripción / Description
FITOGA, S.L.U.	Puerto Pesquero. Edificio B, zona exterior del cerramiento, departamento nº 11, primera planta
FLAMINGO VIGO, S.L.	Superficie con inclusión del Módulo 1 y parte Módulo 2 en la zona de Montero Ríos
FRANCISCO CARDAMA, S.A.	3 boyas fondeo en Bouzas
FRANCISCO CARDAMA, S.A.	Utilización 3 boyas en Bouzas
FRANCISCO CARDAMA, S.A.	Reunificación de sus tres concesiones, situadas en Avda. de Beiramar
FRANCISCO CARDAMA, S.A.	Nave industrial y rampa, superficie de terreno y lámina de agua en la Avda. de Beiramar
FREIREMAR, S.A.	Muelle Reparaciones. Armadores bloque B, almacén B-14
FRIGORÍFICOS DE GALICIA, S.A.	Factoría frigorífica, en A Rioux, Teis
FRIGORÍFICOS DE GALICIA, S.A.	Superficie de dominio público portuario, incluida una nave industrial, en la Avda. de Beiramar
FRIGORÍFICOS DE VIGO, S.A.	Edificio frigorífico en El Berbés
FRIGORÍFICOS DE VIGO, S.A.	Almacén frigorífico zona ampliación El Berbés
FRIGORÍFICOS DE VIGO, S.A.	Industrias procesado pescado en Bouzas
FRIGORÍFICOS IBERPORT, S.L.	Puerto Pesquero. Armadores, dársena nº 2, almacén nº 29
FRIGORÍFICOS IBERPORT, S.L.	Puerto Pesquero. Armadores, dársena nº 2, almacén nº 30
FRIGORÍFICOS IBERPORT, S.L.	Nave industrial manipulación pescados Berbés.
FRIOTEIS, S.L.	Varadero para reciclado, selección y clasificación de todo tipo de construcciones navales en Ríos Teis
FRIOTEIS, S.L.	Superficie instalación frigorífica para pesca y sus derivados, El Mendo, Teis
FROIZ MAR, S.A.U.	Nave para viveros en Explanada Berbés
FROIZ MAR, S.A.U.	Emisario agua salada Puerto Pesquero
FUNDACIÓN CENTRO DE INNOVACIÓN DE ESTUDIOS JURÍDICOS MARÍTIMOS Y PESQUEROS "MARINNLEG"	Muelle Trasatlánticos. Edificio de Sesiones, local primera planta
FUNDACIÓN CETMAR - CENTRO TECNOLÓGICO DEL MAR	Edificio, área de acceso controlado y captación de agua salada, en la dársena de Bouzas
GALANT FISH, S.L.	Puerto Pesquero. Tinglado General de Empaque, almacén nº 13
GALFOOD FD, S.A.	Muelle Reparaciones. Armadores, almacén A-20
GALFOOD FD, S.A.	Muelle Reparaciones. Armadores, almacén A-22
GALICIAMAR, S.A.	Construcción nave industrial en Bouzas
GALINDRA MAR, S.L.N.E.	Puerto Pesquero. Pabellón Lonja, almacén nº 2 y plazas de aparcamiento nº 26, 28, 30 y 32 (granate)
GALINDRA MAR, S.L.N.E.	Puerto Pesquero. Pabellón Lonja, local nº 2
GALINDRA MAR, S.L.N.E.	Puerto Pesquero. Edificio Portocultura, oficina nº 6
GALLEGA DE EXPOSICIONES Y CONGRESOS, S.L. (GAEXCON)	Bouzas. Armadores, dársena nº 2, almacén nº 52-B
GALLEGA DE LOGÍSTICA Y ADMINISTRACIÓN PESQUERA, S.L.	Nave industrial almacenamiento cajas de madera, dársena nº 3, Puerto Pesquero.
GANDÓN, S.A.	Bouzas. Armadores, dársena nº 2, almacén nº 72
GARCÍA COLLAZO, JOSE RAÚL	Puerto Pesquero. Tinglado General de Empaque, almacén nº 19
GARCÍA DEL CAMPO, MISAEL DAVID	Muelle Reparaciones. Armadores, bloque B, almacén B-12
GAS NATURAL COMPRIMIDO IBÉRICA, S.L.	Instalación para abastecimiento de gas a vehículos industriales, Puerto Pesquero
GESGROB, S.L. MONTAJES NAVALES	Taller construcciones navales en Beiramar
GLOBAL FISH VIGO, S.L.	Puerto Pesquero. Pabellón Lonja, almacén nº 47 y plazas de aparcamiento nº 18, 20, 22 y 24 (amarillo)
GLOBAL RUNNER, S.L.	Puerto Pesquero. Tinglado General de Empaque, oficina nº 3, primera planta
GOMES GARGAMALA, JOSÉ MANUEL	Puerto Pesquero. Pabellón Lonja, almacén nº 72 y plazas de aparcamiento nº 11, 13 y 15 (teja)
GONTELO, S.L.	Puerto Pesquero. Tinglado General de Empaque, almacén nº 2
GORDEJUELA PESCA, S.L.	Bouzas. Armadores, dársena nº 2, almacén nº 66
GORDEJUELA PESCA, S.L.	Puerto Pesquero. Pabellón del Mercado, oficina nº 16
GORDEJUELA PESCA, S.L.	Puerto Pesquero. Pabellón Lonja, local B, planta baja
GRUPO DE ACCIÓN LOCAL DO SECTOR PESQUEIRO RÍA DE VIGO-A GUARDA	Puerto Pesquero. Edificio B, zona exterior del cerramiento, oficina nº 5, tercera planta

Ayuntamiento de Vigo / Vigo municipality	
Titular / Operator	Descripción / Description
HELIOXCOM BUCEO PROFESIONAL, S.L.	Muelle Reparaciones de Bouzas. Armadores, bloque A, almacén A-6
HERMANOS BARREIRO, C.B.	Fabrica de salazón en Beiramar
HERMANOS FERNÁNDEZ IBÁÑEZ CONSIGNATARIOS DE PESCA, S.L.	Puerto Pesquero. Pabellón de la dársena nº 1, local nº 9
HERMANOS FERNÁNDEZ IBÁÑEZ CONSIGNATARIOS DE PESCA, S.L.	Instalaciones en dársena nº 2 del Puerto Pesquero
HERMANOS FERNÁNDEZ IBÁÑEZ CONSIGNATARIOS DE PESCA, S.L.	Puerto Pesquero. Pabellón de dársena nº 1, local nº 9
HERMANOS FERNÁNDEZ IBÁÑEZ CONSIGNATARIOS DE PESCA, S.L.	Puerto Pesquero. Pabellón Lonja, local nº 80, planta baja
HIJOS DE CARLOS ALBO, S.L.	Fabrica de conservas en Beiramar
HITO PESCA, LDA.	Puerto Pesquero. Armadores dársena 2, almacén nº 25
IBERCONSA SEAFOOD PROCESSING, S.L.	Edificio industrial transformación, Muelle de Reparaciones de Bouzas
IBEROAMERICANA DE NEGOCIOS E INVERSIONES, S.L.	Puerto Pesquero. Tinglado General de Empaque, oficina nº 2
IGLESIAS SALGADO, GUILLERMO	Superficie de lámina de agua en la Curva de San Gregorio
IGLESIAS SALGADO, GUILLERMO	Muelle de Bouzas. Dársena nº 2, almacén nº 51-B
IGLOO SEA PRODUCTS, S.L.	Puerto Pesquero. Edificio B, zona exterior del cerramiento, oficina nº 1, segunda planta
INCARGO GALICIA, S.L.	Muelle de Trasatlánticos. Estación Marítima, local nº 4, planta baja
INSTITUTO DE INVESTIGACIONES MARINAS	Captación de agua de mar, zona portuaria de Bouzas
INSTITUTO ESPAÑOL DE OCEANOGRAFÍA	Puerto Pesquero. Pabellón Lonja, local nº 105, planta baja
INSTITUTO ESPAÑOL DE OCEANOGRAFÍA	Puerto Pesquero. Edificio B, zona exterior del cerramiento, local nº 10 primera planta
INSTITUTO ESPAÑOL DE OCEANOGRAFÍA	Puerto Pesquero. Edificio B, zona exterior del cerramiento, local nº 10 segunda planta
INSTITUTO ESPAÑOL DE OCEANOGRAFÍA	Puerto Pesquero. Edificio B, zona exterior del cerramiento, local nº 10 terraza
INSTITUTO ESPAÑOL DE OCEANOGRAFÍA	Puerto Pesquero. Armadores, dársena nº 1, almacén nº 7
INSTITUTO ESPAÑOL DE OCEANOGRAFÍA	Puerto Pesquero. Armadores, dársena nº 1, almacén nº 18
INSTITUTO ESPAÑOL DE OCEANOGRAFÍA	Puerto Pesquero. Armadores, dársena nº 1, local 30
INVESTIGACIONES MARINAS, S.L.	Muelle de Reparaciones. Armadores bloque A, almacén A-2
JOSÉ ÁNGEL GÓMEZ SOBRAL Y ALFONSO GÓMEZ SOBRAL, C.B.	Puerto Pesquero. Armadores dársena nº 1, almacén nº 1
JOSÉ CESÁREO, S.L.	Puerto Pesquero. Armadores, dársena nº 1, almacén nº 3
JOSÉ CESÁREO, S.L.	Puerto Pesquero. Edificio Portocultura, oficina nº 5
JOSÉ ENRIQUE VIDAL CASQUEIRO E JUAN SOBRAL, S.C.	Puerto Pesquero. Armadores, dársena nº 1, almacén nº 21
JOSÉ FERNÁNDEZ PIÑEIRO, S.L.	Puerto Pesquero. Pabellón Lonja, almacén nº 48 y plazas de aparcamiento nº 10, 12, 14 y 16 (amarillo)
JOSÉ FERNÁNDEZ PIÑEIRO, S.L.	Puerto Pesquero. Pabellón Lonja, almacén nº 49 y plazas de aparcamiento nº 2, 4, 6 y 8 (amarillo)
JUSTO LÓPEZ VALCARCEL, S.A.	Fabrica conservas de pescado
KALEIDO LOGISTICS, S.L.	Superficie en el Muelle Transversal
KARTIN, S.L.	Puerto Pesquero, Pabellón Lonja, planta baja, local nº 100 y plazas aparcamiento nº 86 y 88 (azul)
KARTIN, S.L.	Puerto Pesquero. Pabellón Lonja, oficina nº 8, primera planta y plazas de aparcamiento nº 18 y 19 (negro)
KONGSBERG MARITIME SPAIN, S.L.U.	Superficie en nave industrial en la explanada de Bouzas
LAFONIA SEA FOODS, S.A.	Muelle Comercio. Edificio El Tinglado del Puerto, almacén nº 2, local nº 1
LANZAL PRODUCTOS DEL MAR, S.L.	Puerto Pesquero. Edificio Portocultura, oficina nº 8
LANZAL PRODUCTOS DEL MAR, S.L.	Puerto Pesquero. Edificio Portocultura, oficina nº 9
LANZAL PRODUCTOS DEL MAR, S.L.	Puerto Pesquero. Edificio Portocultura, oficina nº 10
LANZAL PRODUCTOS DEL MAR, S.L.	Puerto Pesquero. Edificio Portocultura, oficina nº 11
LANZAL PRODUCTOS DEL MAR, S.L.	Puerto Pesquero. Edificio Portocultura, oficina nº 12
LICEO MARÍTIMO DE BOUZAS	Ampliación de superficie anexa al edificio social
LICEO MARÍTIMO DE BOUZAS	Superficie de terreno de 556 m² aproximadamente, en la dársena de Bouzas
LICEO MARÍTIMO DE BOUZAS	Edificio social en la dársena de Bouzas
LICEO MARÍTIMO DE BOUZAS	Superficie de lámina de agua y terrenos en la dársena de Bouzas



Ayuntamiento de Vigo / Vigo municipality	
Titular / Operator	Descripción / Description
LÍNEAS MARÍTIMAS ESPAÑOLAS, S.A.	Nave industrial en el Muelle de Reparaciones de Bouzas
LÓPEZ NOVOA, S.L.	Nave para viveros y cetárea, zona ampliación El Berbés
LORETO CUATRO, C.B.	Puerto Pesquero. Armadores, dársena nº 1, local 17
LUCUSFISH, S.L.	Puerto Pesquero. Pabellón Lonja, almacén nº 20 y plazas de aparcamiento nº 57, 59, 61 y 63 (azul)
MACANA SAILING, S.L.U.	Muelle Comercio. Edificio El Tinglado del Puerto, almacén nº 1, local nº 1
MAICOA, S.L.	Bouzas. Armadores, dársena nº 2, almacén nº 81
MALACA SHIPPING, S.A.	Bouzas. Armadores, dársena nº 2, almacén nº 54-B
MALLO RODRÍGUEZ, GABRIEL	Bouzas. Armadores, dársena nº 2, almacén nº 78
MANIPULADORES DE PEIXE BERSAN, S.L.	Puerto Pesquero. Tinglado General de Empaque, oficina nº 16
MANUEL BOUZÓN FERNÁNDEZ, S.L.	Nave para viveros y cetárea, zona ampliación Puerto Pesquero
MANUEL GONZÁLEZ PARADA, S.A.	Puerto Pesquero. Pabellón del Mercado, oficina nº 4
MANUEL GONZÁLEZ PARADA, S.A.	Puerto Pesquero. Pabellón Lonja, local D, planta baja lado sur (pilones) y plazas de aparcamiento nº 17 y 19 (verde).
MANUEL VIDAL CASQUEIRO Y OTROS, S.C.	Puerto Pesquero. Armadores, dársena nº 1, almacén nº 9
MAR DO MORRAZO SOCIEDADE COOPERATIVA GALEGA	Puerto Pesquero. Pabellón dársena 1, local nº 5
MAR DO MORRAZO, SOCIEDADE COOPERATIVA GALEGA	Puerto Pesquero. Pabellón Lonja, almacén nº 71 y plazas de aparcamiento nº 17 Y 19 (teja)
MAR GULEMEN, S.L.	Puerto Pesquero. Pabellón Lonja, almacén nº 53 y plazas de aparcamiento nº 17, 19, 21 y 23 (amarillo)
MAR IMPORT VENTA, S.L.	Puerto Pesquero Pabellón del Mercado, oficina nº 1
MAR IMPORT VENTA, S.L.	Puerto Pesquero. Pabellón Lonja, almacén nº 43 y plazas de aparcamiento nº 50, 52, 54 y 56 (amarillo)
MARINA DAVILA SPORT, S.L.	Unificación de sus dos concesiones en el Muelle de Reparaciones de Bouzas
MARISCOS CAMPELO, S.A.	Nave para viveros y cetárea, zona ampliación Puerto Pesquero
MARISCOS CARNERO, S.L.	Nave para viveros y cetárea, zona ampliación Puerto Pesquero
MARISCOS DON CIGALA, S.L.	Nave para viveros y cetárea, zona ampliación Puerto Pesquero
MARISQUEA, LONJA PARA PROFESIONALES, S.L.	Puerto Pesquero. Tinglado General de Empaque, local nº 20
MARÍTIMA DE HOTELES Y RESTAURANTES, S.L.	Puerto Pesquero. Pabellón Lonja, almacén nº 55 y plazas de aparcamiento nº 41, 43, 45 y 47 (teja)
MARPOLGAL, A.I.E.	Muelle de Reparaciones de Bouzas. Nave de servicios portuarios para almacenamiento de materiales propios del servicio de recogida de productos Marpol
MARTÍNEZ COSTAS, ARMANDO	Nave industrial para la fabricación de embalajes en la dársena nº 3, Puerto Pesquero
MARTÍNEZ DOMÍGUEZ, MARCOS ANTONIO	Puerto Pesquero. Zona exterior anexa Rampa San Francisco, local nº 1 y terraza
MARTÍNEZ REGUERA, JOSÉ CARLOS	Puerto Pesquero. Tinglado General de Empaque, almacén nº 27
MARTÍNEZ ROSA, S.L.	Muelle Comercio. Edificio El Tinglado del Puerto, almacén nº 2, local nº 2.
MARTÍNEZ ROSA, S.L.	Superficie en el Muelle del Arenal.
MARTÍNEZ ROSA, S.L.	Superficie, caseta y dos postes conexión eléctrica, en el Muelle del Arenal.
MARTÍNEZ SOLIÑO, S.L.	Puerto Pesquero. Tinglado General de Empaque, local nº 43
MASCATO, S.A.	Muelle Reparaciones. Armadores bloque A, almacén A-8
MASCATO, S.A.	Muelle Reparaciones. Armadores bloque A, almacén A-12
MECÁNICA NAVAL, MECANASA, S.A.	Construcción nave reparación de buques e instalación de una captación de agua de mar para refrigeración de maquinaria instalada en su concesión de Beiramar.
MEGACAMARON, S.L.	Puerto Pesquero. Tinglado General de Empaque, almacén nº 32
MEGALIZA, S.L.	Puerto Pesquero. Pabellón Lonja, almacén nº 37 y plazas de aparcamiento nº 21, 23, 25 y 27 (verde)
METALSHIPS & DOCKS, S.A.U.	Astillero. Ensenada Ríos, Teis.
METALSHIPS & DOCKS, S.A.U.	Pantalán de armamento y superficie fabricación para astillero varadero, en Ríos, Teis, Vigo.
METALSHIPS & DOCKS, S.A.U.	Superficie de fabricación para astillero varadero.
METALSHIPS & DOCKS, S.A.U.	Superficie lámina de agua instalación dique flotante de 9.500 tons., en Ríos, Teis.
METALSHIPS & DOCKS, S.A.U.	Superficie de terreno de dominio público portuario, parte de ella edificada, en Ríos, Teis.

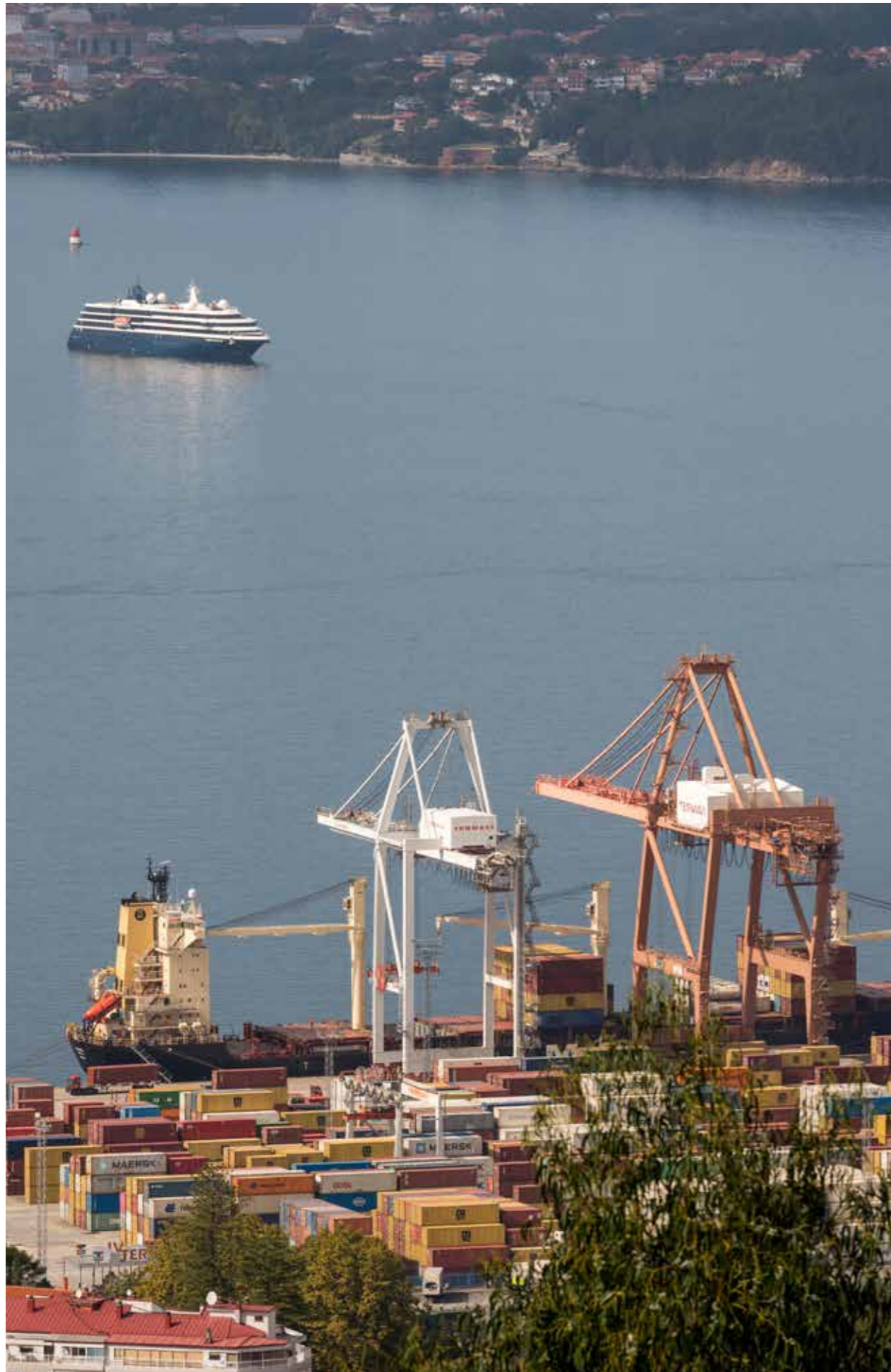
Ayuntamiento de Vigo / Vigo municipality	
Titular / Operator	Descripción / Description
MFV LOOTUS ESPAÑA, S.L.	Bouzas. Armadores, dársena nº 2, almacén nº 67
MFV LOOTUS ESPAÑA, S.L.	Bouzas. Armadores, dársena nº 2, almacén nº 68
MI NOMBRE, S.A.	Puerto Pesquero. Armadores, dársena nº 1, almacén nº 31
MIGUEL MARTÍNEZ CAMPOS, S.L.	Puerto Pesquero. Pabellón Lonja, almacén nº 44 y plazas de aparcamiento nº 42, 46, 47 y 48 (amarillo)
MIGUEL MARTÍNEZ CAMPOS, S.L.	Puerto Pesquero. Pabellón Lonja, almacén nº 45 y plazas de aparcamiento nº 38 y 40 (amarillo)
MILENIO BERBÉS, S.L.	Puerto Pesquero. Zona exterior anexa Rampa San Francisco, local nº 5 y terraza.
MON BERBÉS, S.L.	Puerto Pesquero. Edificio Portocultura, oficina nº 14
MONTENEGRO GARCÍA, ALBERTO	Beiramar. Espigón nº 3, local con destino a bar
MONTES Y MOREAS MAREA FRESCA GALAICA, S.L.	Puerto Pesquero. Pabellón Lonja, oficina nº 4
MONTES Y MOREAS MAREA FRESCA GALAICA, S.L.	Puerto Pesquero. Pabellón Lonja, almacén nº 68 y plazas de aparcamiento nº 2, 4, 6 y 8 (teja)
MOREIRA FACTURING, S.L.	Nave calderería industrial Muelle de Reparaciones
MUCHO MAS QUE PRODUCTOS, S.L.	Puerto Pesquero. Pabellón Lonja, local nº 25 y plazas de aparcamiento nº 18, 20, 22 y 24 (azul)
MYSMARES GALICIA, S.L.	Puerto Pesquero. Tinglado General de Empaque, oficina nº 12
N.C. LAS ESTRELLAS DE LOS MARES, S.L.	Puerto Pesquero. Pabellón Lonja, almacén nº 40
NAUTICAL LUIS ARBULU, S.L.	Nave industrial en el Muelle de Reparaciones de Bouzas
NAUTIKUES SPAIN, S.L.U.	Muelle Comercio. Edificio El Tinglado del Puerto, almacén nº 1, local nº 7
NAVAL CERVERA, S.L.	Superficie 370 m ² para oficinas en Avda. Beiramar
NEDGIA GALICIA, S.L.	Construcción infraestructura suministro gas natural Bouzas y Beiramar
NORTHCOM DIVING, S.L.	Muelle de Reparaciones. Armadores, bloque A, almacén A-19
NOVO Y OTROS, C.B.	Puerto Pesquero. Armadores, dársena nº 1, almacén nº 24
NOVOMAR AROUSA, S.L.	Puerto Pesquero. Pabellón Lonja, almacén nº 11 y plazas de aparcamiento nº 11, 13, 15 y 17 (granate)
NÚÑEZ VIGO, S.L. UNIPERSONAL.	Taller mecánico en Beiramar 89
NÚÑEZ VIGO, S.L. UNIPERSONAL.	Taller maquinaria naval Beiramar
NVA. JOSRUMAR, S.L.	Muelle de Reparaciones. Armadores, bloque A, almacén A-10
NVA. JOSRUMAR, S.L.	Bouzas. Armadores, dársena nº 2, almacén nº 82
O CAMPO GONZÁLEZ, S.L.	Puerto Pesquero. Pabellón Lonja, almacén nº 21 y plazas de aparcamiento nº 49, 51, 53 y 55 (azul)
O CAMPO GONZÁLEZ, S.L.	Puerto Pesquero. Pabellón Lonja, almacén nº 22 y plazas de aparcamiento nº 42, 46, 47 y 48 (azul)
O NOSO MESTER, S.L.	Puerto Pesquero. Zona exterior anexa Rampa San Francisco, local nº 6 y terraza
O NOSO MESTER, S.L.	Puerto Pesquero. Zona exterior anexa Rampa San Francisco, local nº 7 y terraza
OCEAN'S SERVICES FROZEN FISH, S.L.	Puerto Pesquero Tinglado General de Empaque, oficina nº 6 bis
OLANO SEAFOOD IBÉRICA, S.A.	Puerto Pesquero. Pabellón del Mercado, oficina nº 14, primera planta
OLANO SEAFOOD IBÉRICA, S.A.	Puerto Pesquero. Pabellón del Mercado, sala nº 4, planta baja
ORBE, SA	Fábrica conservas en Avda. Beiramar
ORBE, SA	Almacén servicios de pesca en Avda. Beiramar
ORBE, SA	Almacén servicios de pesca en Avda. Beiramar
ORIENTE DE IGLESIAS, S.C.	Puerto Pesquero. Armadores, dársena nº 2, almacén nº 50
ORIO Y CIA, S.L.	Puerto Pesquero. Edificio B, zona exterior del cerramiento, departamento nº 17, planta baja
PARQUE NACIONAL MARÍTIMO TERRESTRE DE LAS ISLAS ATLÁNTICAS DE GALICIA	Bouzas. Armadores, dársena nº 2, almacén nº 53-A
PARQUE NACIONAL MARÍTIMO TERRESTRE DE LAS ISLAS ATLÁNTICAS DE GALICIA	Bouzas. Armadores, dársena nº 2, almacén nº 53-B
PAULINA PIÑEIRO SUCEORES, S.L.	Puerto Pesquero. Pabellón Lonja, almacén nº 59 y plazas de aparcamiento nº 34, 36, 39 y 40 (teja)
PEIXES VIMAR, S.L.	Puerto Pesquero. Pabellón Lonja, almacén nº 54 y plazas de aparcamiento nº 9, 11, 13 y 15 (amarillo)
PEREIRA PRODUCTOS DEL MAR, S.A.	Almacén servicio pesca y elaborados en Beiramar
PEREIRA PRODUCTOS DEL MAR, S.A.	Planta de procesado, zona ampliación Puerto Pesquero
PÉREZ TORRES MARÍTIMA, S.L.	Superficie de dominio público portuario, en el Muelle del Arenal.

Ayuntamiento de Vigo / Vigo municipality	
Titular / Operator	Descripción / Description
PERVIMAR, S.L.	Puerto Pesquero. Tinglado General de Empaque, oficina n° 5
PERVIMAR, S.L.	Puerto Pesquero. Edificio El Mercado, local n° 2 bajo rampa
PERVIMAR, S.L.	Puerto Pesquero. Tinglado General de Empaque, local n° 8
PESCA BAQUEIRO, S.A.	Bouzas. Armadores, dársena n° 2, almacén n° 71-B
PESCA GROBA, S.L.	Puerto Pesquero. Pabellón Lonja, local n° 19 y plazas aparcamiento n° 65, 67, 69 y 71 (azul)
PESCA GROBA, S.L.	Puerto Pesquero. Pabellón Lonja, almacén n° 18 y plazas de aparcamiento n° 73, 74, 75 y 84 (azul)
PESCABERBÉS, S.A.	Bouzas. Armadores, dársena n° 2, almacén n° 64
PESCABERBÉS, S.A.	Bouzas. Armadores, dársena n° 2, almacén n° 65
PESCABERBÉS, S.A.	Muelle Reparaciones. Armadores bloque B, almacén B-2
PESCADOS ALFOLÍES, S.L.	Puerto Pesquero. Pabellón Lonja, almacén n° 65 y plazas de aparcamiento n° 26, 28, 30 y 32 (teja)
PESCADOS ALFOLÍES, S.L.	Puerto Pesquero. Pabellón del Mercado, oficina n° 6
PESCADOS AMARO GONZÁLEZ, S.A.	Puerto Pesquero. Pabellón del Mercado, oficina n° 10 Bis.
PESCADOS ANTONIO VICENTE, S.L.	Puerto Pesquero. Tinglado General de Empaque, local n° 45
PESCADOS BENJAMÍN CABALEIRO, S.L.	Puerto Pesquero. Pabellón Lonja, local n° 79 bajo rampa acceso aparcamiento y plazas de aparcamiento n° 80 y 81 (amarillo)
PESCADOS BENJAMÍN CABALEIRO, S.L.	Puerto Pesquero. Tinglado General de Empaque, oficina n° 16 bis
PESCADOS DANBO, S.L.	Puerto Pesquero. Tinglado General de Empaque, local n° 33
PESCADOS DURPEMAR, S.L.	Puerto Pesquero. Edificio Virxe do Carme, oficina n° 2, 2ª planta
PESCADOS FERNIBER, S.L.	Puerto Pesquero. Pabellón del Mercado, oficina n° 9
PESCADOS J.L. CABACO, S.L.	Puerto Pesquero. Tinglado General de Empaque, almacén n° 36
PESCADOS J.L. CABACO, S.L.	Puerto Pesquero. Tinglado General de Empaque, local n° 41
PESCADOS J.L. CABACO, S.L.	Puerto Pesquero. Tinglado General de Empaque, local n° 40
PESCADOS J.L. CABACO, S.L.	Puerto Pesquero. Pabellón Lonja, local n° 103, planta baja.
PESCADOS J.L. CABACO, S.L.	Puerto Pesquero. Tinglado General de Empaque, almacén n° 30
PESCADOS J.L. CABACO, S.L.	Puerto Pesquero. Tinglado General de Empaque, almacén n° 39
PESCADOS JORGE PÉREZ, S.L.U.	Puerto Pesquero. Pabellón Lonja, almacén n° 12 y plazas de aparcamiento n° 2, 3, 4 y 5 (granate)
PESCADOS JOSÉ ACOSTA, S.A.	Puerto Pesquero. Pabellón Lonja, almacén n° 17 y plazas de aparcamiento n° 66, 68, 70 y 72 (azul)
PESCADOS LAGUNA Y MARTINEZ, S.L. Y JOSE ANTONIO SIEIRO GONZALEZ	Puerto Pesquero. Pabellón Lonja, almacén n° 10 y plazas de aparcamiento n° 19, 21, 23 Y 25 (granate)
PESCADOS MARTÍN, S.L.	Puerto Pesquero. Pabellón Lonja, almacén n° 30 y plazas de aparcamiento n° 61, 63, 65 y 67 (verde)
PESCADOS PÉREZ PIÑEIRO, S.L.	Puerto Pesquero. Tinglado General de Empaque, almacén n° 15
PESCADOS PÉREZ PIÑEIRO, S.L.	Puerto Pesquero. Pabellón del Mercado, oficina n° 3
PESCADOS PÉREZ PIÑEIRO, S.L.	Puerto Pesquero. Pabellón del Mercado, bajo rampa, local n° 1
PESCADOS ROBERTO OTERO, S.L.	Puerto Pesquero. Pabellón Lonja, almacén n° 5 y plazas de aparcamiento n° 51, 53, 55 y 57 (granate)
PESCADOS ROBERTO OTERO, S.L.	Puerto Pesquero. Pabellón Lonja, almacén n° 6 y plazas de aparcamiento n° 59, 61, 63 y 65 (granate)
PESCADOS RODRÍGUEZ HERVELLA, S.L.	Puerto Pesquero. Pabellón Lonja, almacén n° 38 y plazas de aparcamiento n° 28, 29, 30 y 35 (verde)
PESCADOS RODRÍGUEZ HERVELLA, S.L.	Puerto Pesquero. Pabellón Lonja, almacén n° 39 y plazas de aparcamiento n° 37, 39, 41 y 43 (verde)
PESCADOS RODRÍGUEZ HERVELLA, S.L.	Puerto Pesquero. Pabellón Lonja, almacén n° 57 y plazas de aparcamiento n° 57, 59, 61 y 63 (teja)
PESCADOS SAFERPA, S.L.	Puerto Pesquero. Pabellón Lonja, almacén n° 31 y plazas de aparcamiento n° 71, 73 y 75 (verde)
PESCADOS SANTIAGO MIGUEL, S.L.	Puerto Pesquero. Pabellón Lonja, almacén n° 15 y plazas de aparcamiento n° 50, 52, 54 y 56 (azul)
PESCADOS VELEIDA, S.L.	Puerto Pesquero. Pabellón Lonja, almacén n° 24 y plazas de aparcamiento n° 26, 28 y 30 (azul)
PESCADOS VELEIDA, S.L.	Puerto Pesquero. Pabellón Lonja, almacén n° 60 y plazas de aparcamiento n° 42, 44, 46 y 48 (teja)
PESCADOS Y MARISCOS DOMAR, S.L.	Puerto Pesquero. Pabellón Lonja, almacén n° 9 y plazas de aparcamiento n° 27, 29, 31 y 33 (granate)
PESCADOS, FRIGORÍFICOS Y MARISCOS ALBEDA, S.L.	Nave elaboración y preparación productos pesca, explanada Puerto Pesquero

Ayuntamiento de Vigo / Vigo municipality	
Titular / Operator	Descripción / Description
PESCAESTE, S.A.	Muelle Reparaciones. Armadores, bloque A, almacén A-1
PESCAMAVI ATLÁNTICO, S.L.	Puerto Pesquero. Edificio A, zona exterior del cerramiento, departamento n° 1, primera planta.
PESCAMAVI ATLÁNTICO, S.L.	Puerto Pesquero. Edificio A, zona exterior del cerramiento, departamento n° 6, planta baja.
PESCAMAVI ATLÁNTICO, S.L.	Puerto Pesquero. Edificio A, zona exterior del cerramiento, departamento n° 7, planta primera.
PESCANOVA ESPAÑA, S.L.	Puerto Pesquero. Pabellón Lonja, almacén n° 41 y plazas de aparcamiento n° 66, 68, 70 y 72 (amarillo)
PESCANOVA ESPAÑA, S.L.	Puerto Pesquero. Pabellón Lonja, almacén n° 42 y plazas de aparcamiento n° 58, 60, 62 y 64 (amarillo)
PESCAPUERTA, S.A.	Almacén actividades diversas en Beiramar
PESCAPUERTA, S.A.	Local en el edificio de servicios del Espigón n° 3 de Beiramar.
PESCARÍAS JEM, LTDA.	Muelle Reparaciones. Armadores, bloque B, almacén B-15
PESCARÍAS VAZ, S.L.	Bouzas. Armadores, dársena n° 2, almacén n° 57-A
PESCARMAR, S.L.	Puerto Pesquero. Pabellón Lonja, almacén n° 36 y plazas de aparcamiento n° 60, 62, 64 y 66 (verde)
PESCARMAR, S.L.U.	Superficie zona ampliación del Puerto Pesquero.
PESCIRO, S.L.	Puerto Pesquero. Edificio A, zona exterior del cerramiento, departamento n° 1, terraza
PESCIRO, S.L.	Puerto Pesquero. Edificio A, zona exterior del cerramiento, departamento n° 2, terraza
PESQUERA ÁNCORA, S.A.U.	Muelle Reparaciones. Armadores, bloque A, almacén A-4
PESQUERA ANFI, S.L.	Puerto Pesquero. Armadores, dársena n° 2, local 32.
PESQUERA DA SILVA, S.L.	Muelle Reparaciones. Armadores, bloque B, almacén B-8
PESQUERA ECHALAR, S.A.	Bouzas. Armadores, dársena n° 2, almacén n° 70
PESQUERA INTER, S.L.	Muelle Reparaciones. Armadores, bloque B, almacén B-11
PESQUERA LELO MAR, S.L.	Puerto Pesquero. Armadores, dársena n° 2, almacén n° 25
PESQUERA LOGEMAR, S.L.	Puerto Pesquero. Armadores, dársena n° 2, local 28
PESQUERA MAR PEL, S.L.	Bouzas. Armadores, dársena n° 2, almacén n° 55-A
PESQUERA MAURI, S.L.	Muelle Reparaciones. Armadores, bloque A, almacén A-13
PESQUERA PRIOR, S.L.	Muelle Reparaciones. Armadores, bloque B, almacén B-10
PESQUERA RAYMI, S.L.	Puerto Pesquero. Tinglado General de Empaque, oficina n° 23
PESQUERA ROMAR, S.L.	Puerto Pesquero. Armadores, dársena n° 1, almacén n° 10
PESQUERA VELASCO, C.B.	Puerto Pesquero. Armadores, dársena n° 2, almacén n° 27
PESQUERÍAS AMEVID, S.L.	Bouzas. Armadores, dársena n° 2, almacén n° 55-B
PESQUERÍAS BÍGARO-NARVAL, S.A.	Muelle Reparaciones de Bouzas. Armadores, bloque B, almacén B-4
PESQUERÍAS CARRAL, S.A.	Bouzas. Armadores, dársena n° 2, almacén n° 63
PESQUERÍAS HERSUMAR, S.L.	Bouzas. Armadores, dársena n° 2, almacén n° 56-A
PESQUERÍAS XESTEIRA, S.L.	Puerto Pesquero. Armadores, dársena n° 1, local 6
PINTURAS HEMPEL, S.A.	Nave industrial en el Muelle de Reparaciones de Bouzas
POREXGAL, S.L.	Carpintería naval, incluyendo la comercialización de productos de poliestireno expandido y de pertrechos navales, en Beiramar
PORTEL EIXO ATLÁNTICO, S.R.L.	Puerto Pesquero. Pabellón Lonja, local n° 81, 1ª planta
PROGECO VIGO, S.A.	Superficie, incluida una nave industrial, en el Muelle de Guixar
PROGECO VIGO, S.A.	Refundición y sustitución de títulos concesionales y ampliación de una superficie en el Muelle del Arenal
PRONEME, S.R.L.	Muelle Reparaciones de Bouzas. Armadores, bloque A, almacén A-28
PRONEME, S.R.L.	Muelle Reparaciones de Bouzas. Armadores, bloque A, almacén A-29
PUNTA DELGADA, S.L.	Bouzas. Armadores, dársena n° 2, almacén n° 54-A
PUÑO DE AMURA, S.L.	Superficie almacén en la dársena n° 3 del Puerto Pesquero.
PUÑO DE AMURA, S.L.	Puerto Pesquero. Pabellón Lonja, almacén n° 4 y plazas de aparcamiento n° 43, 45, 47 y 49 (granate)
QUINTEIRO GARCÍA, ALEJANDRO	Puerto Pesquero. Pabellón de dársena 1, local n° 6
R CABLE Y TELECOMUNICACIONES DE GALICIA, S.A.	Caseta en el Muelle de Comercio.
R CABLE Y TELECOMUNICACIONES DE GALICIA, S.A.	Red de cable zona de servicio.

Ayuntamiento de Vigo / Vigo municipality	
Titular / Operator	Descripción / Description
R CABLE Y TELECABLE TELECOMUNICACIONES DE GALICIA, S.A.	Local edificio en el Espigón Eduardo Cabello, Beiramar.
R CABLE Y TELECABLE TELECOMUNICACIONES DE GALICIA, S.A.	Infraestructura despliegue red de cable desde Bouzas a Beiramar.
R. F. GESTEIRO E HIJOS, S.L.	Puerto Pesquero. Tinglado General de Empaque, oficina n° 13
RAMPESCA, S.A.	Almacén servicio pesca en Avda. Beiramar
RAMPESCA, S.A.	Muelle Reparaciones de Bouzas. Armadores bloque B, almacén n° B-1
REAL CLUB Náutico de Vigo	Superficie de dominio publico portuario en el área central del puerto deportivo, para instalación de tuberías de conducción de gasolina y gasoil
REAL CLUB Náutico de Vigo	Edificio social en As Avenidas
REAL CLUB Náutico de Vigo	Pañol y solárium en As Avenidas
REAL CLUB Náutico de Vigo	Piscina, plazoleta y ampliación comedor en As Avenidas
REAL CLUB Náutico de Vigo	Unificación de concesiones para la explotación de una instalación náutico deportiva en el Área Central
REAL CLUB Náutico de Vigo	Superficie construcción instalación náutica para sección de remo
RECIEN PESCADO, S.L.	Puerto Pesquero. Tinglado General de Empaque, local n° 10
RECIÉN PESCADO, S.L.	Puerto Pesquero. Tinglado General de Empaque, almacén n° 12
REDEROS DE VIGO, S.L.	Superficie en el Muelle de Reparaciones de Bouzas
REMOLCADORES NOSA TERRA, S.A.	Superficie lámina de agua, instalación de pantalán, dársena n° 2 del Puerto Pesquero.
REMOLCADORES NOSA TERRA, S.A.	Muelle Trasatlánticos. Estación Marítima, local planta baja
REMOLCADORES NOSA TERRA, S.A.	Muelle de Trasatlánticos. Estación Marítima, local n° 11, planta baja
REMOLCADORES NOSA TERRA, S.A.	Muelle de Trasatlánticos. Estación Marítima, local n° 12, planta baja
RENAVI, SOCIEDAD COOPERATIVA	Puerto Pesquero. Edificio B, zona exterior del cerramiento, departamento n° 14, planta baja
RENAVI, SOCIEDAD COOPERATIVA	Puerto Pesquero. Edificio B, zona exterior del cerramiento, departamento n° 14, primera planta
REPARACIONES GENERALES NAVALES, S.A. (REGENASA)	Deposito materiales y muelle servicio y pantalán, en La Manga- A Lagoa
REPARACIONES GENERALES NAVALES, S.A. (REGENASA)	Almacén de materiales
REPARACIONES NAVALES OMAR, S.A.L.	Puerto Pesquero. Edificio B, zona exterior del cerramiento, departamento n° 18, planta baja
REPARACIONES NAVALES OMAR, S.A.L.	Puerto Pesquero. Edificio B, zona exterior del cerramiento, departamento n° 18, primera planta
REPARACIONES NAVALES OMAR, S.A.L.	Puerto Pesquero. Edificio B, zona exterior del cerramiento, departamento n° 11, planta baja
REPARACIONES Y LIMPIEZAS DÍAZ, S.L.	Nave Muelle Reparaciones de Bouzas
REPRESENTACIONES HNOS. PASTORIZA, S.L.	Fabricación y reparación equip. pertrechos y aprov. buques, Bouzas
REPSOL COMERCIAL DE PRODUCTOS PETROLÍFEROS, S.A.	Estación de Servicio en Bouzas.
REPSOL COMERCIAL DE PRODUCTOS PETROLÍFEROS, S.A.	Instalaciones gasoil. Puerto Pesquero
REPSOL COMERCIAL DE PRODUCTOS PETROLÍFEROS, S.A.	Ampliación concesión y 9 arquetas Espigón Beiramar
REPSOL COMERCIAL DE PRODUCTOS PETROLÍFEROS, S.A.	Instalación gasoil Beiramar
RÍO ALGAR, S.L.	Bouzas. Armadores, dársena n° 2, almacén n° 84
RIVAS RIVAS, CRUZ MARÍA	Puerto Pesquero, zona exterior anexa Rampa San Francisco, local n° 4 y terraza
RODRÍGUEZ BAZ, JOSÉ SANTIAGO	Bouzas, Armadores, dársena n° 2, almacén n° 83
RODRÍGUEZ VENCE, MARIA TERESA	Kiosco en la explanada de Bouzas.
ROMALDE OLIVEIRA, MARÍA JOSÉ	Puerto Pesquero. Tinglado General de Empaque, oficina n° 18
S.A. EDUARDO VIEIRA	Puerto Pesquero. Edificio A, zona exterior del cerramiento, departamento n° 3, planta baja
S.A. EDUARDO VIEIRA	Puerto Pesquero, Edificio A, zona exterior del cerramiento, departamento n° 3, primera planta
S.A. EDUARDO VIEIRA	Edificio zona exterior de El Berbés, departamento n° 3, segunda planta
S.A. EDUARDO VIEIRA	Puerto Pesquero. Edificio A, zona exterior del cerramiento, departamento n° 3, terraza

Ayuntamiento de Vigo / Vigo municipality	
Titular / Operator	Descripción / Description
S.A.U. COMERCIAL DE PESCADOS Y MARISCOS PEIXEMAR	Nave almacén en la dársena n° 4 del Puerto Pesquero.
SAAVEDRA AMOEDO, JOSÉ MANUEL	Puerto Pesquero. Armadores, dársena n° 1, local n° 25
SAAVEDRA AMOEDO, JOSÉ MANUEL	Muelle Reparaciones. Armadores, bloque B, almacén B-6
SAHAGÚN CEBRAL, MARÍA JESÚS	Puerto Pesquero. Tinglado General de Empaque, almacén n° 9
SAILWAY, S.L.	Muelle Comercio. Edificio El Tinglado del Puerto, almacén n° 1, local n° 2
SANTIAGO MONTENEGRO CAMPOS, S.L.	Nave para viveros y cetárea, zona ampliación Puerto Pesquero
SANTIAGO MONTENEGRO CAMPOS, S.L.	Puerto Pesquero. Pabellón Lonja, almacén n° 74 y plazas de aparcamiento n° 1, 3, 5 y 7 (amarillo)
SARVAL BIO-INDUSTRIES NOROESTE, S.A.U.	Puerto Pesquero. Local nave Medioambiente de la Autoridad Portuaria
SARVAL BIO-INDUSTRIES NOROESTE, S.A.U.	Puerto Pesquero, almacén n° 7 en la dársena n° 3 para depósito y limpieza de contenedores
SARVAL BIO-INDUSTRIES NOROESTE, S.A.U.	Nave para viveros, pescado y planta tratamiento coproductos de la pesa fresca, zona de ampliación Puerto Pesquero.
SERGIO ANTA CASTRO	Puerto Pesquero. Tinglado General de Empaque, local n° 45
SERVICIOS NÁUTICOS DEL NOROESTE, S.L.	Reparación y mantenimiento de embarcaciones, A Riouxa, Teis, Vigo
SERVIPORT NOROESTE CPE, S.A.	Superficies en el edificio situado en calle Arenal, n° 9
SERVIZOS DE CONTRATACIÓN DO MAR, S.L.	Puerto Pesquero. Pabellón Lonja, local n° 102
SERVIZOS VETERINARIOS OFICIAIS DE SAUDE PUBLICA EN VIGO (CONSELLERÍA DE SANIDADE)	Puerto Pesquero. Edificio Virxe do Carmen, oficina n° 3, segunda planta
SERVOTEK MOTOR, S.L.	Nave reparación y mantenimiento Muelle Reparaciones Bouzas
SILVAFRESH, S.L.	Puerto Pesquero. Pabellón Lonja, almacén n° 51 y plazas de aparcamiento n° 33, 35, 37 y 39 (amarillo)
SKELLIG FISH LIMITED	Muelle Reparaciones de Bouzas. Armadores bloque A, almacén A-9
SOBRAL CABALEIRO, JORGE	Puerto Pesquero. Armadores, dársena n° 1, almacén n° 32
SOCEAN PLUS, S.L.	Puerto Pesquero. Tinglado General de Empaque, local 22
SOCIEDAD COOPERATIVA DE TRABAJO ASOCIADO - COTRASVI	Puerto Pesquero. Edificio B, zona exterior cerramiento, departamento n° 12, primera planta
SOCIEDAD COOPERATIVA DE TRABAJO ASOCIADO - COTRASVI	Puerto Pesquero. Edificio B, zona exterior cerramiento, departamento n° 13, primera planta
SOCIEDAD COOPERATIVA DE TRABAJO ASOCIADO - COTRASVI.	Puerto Pesquero. Pabellón Lonja, local n° 3 bajo rampa y plazas aparcamiento n° 22 y 24 (verde)
SOCIEDAD DE SALVAMENTO Y SEGURIDAD MARÍTIMA (SASEMAR)	Muelle Trasatlánticos. Estación Marítima, locales n° 202 y 204, segunda planta
SOCIEDAD DE SEGUROS MUTUOS MARÍTIMOS DE VIGO	Puerto Pesquero. Edificio Virxe do Carme, oficina n° 1 primera planta
SOCIEDAD ESTATAL CORREOS Y TELÉGRAFOS, S.A.	Puerto Pesquero. Pabellón del Mercado, local n° 3
SÓLIDO FEED, S.L.	Puerto Pesquero. Edificio Portocultura, oficina n° 16
SOMAR PRODUCTOS DO MAR, LTDA.	Muelle Reparaciones. Armadores, bloque B, almacén B-5
SOTELO DIOS, S.A.	Bouzas. Armadores, dársena n° 2, almacén n° 79
SOTELO DIOS, S.A.	Bouzas. Armadores, dársena n° 2, almacén n° 80
SOTO IGNACIO, JAVIER	Puerto Pesquero. Tinglado General de Empaque, almacén n° 17
STELLA MARIS DE BUEU, S.L.	Puerto Pesquero. Armadores, dársena n° 1, almacén n° 4
SURPESCA, S.A.	Muelle Reparaciones. Armadores, bloque A, almacén A-7
TAKOPESCA, S.L.	Puerto Pesquero. Pabellón Lonja, almacén n° 1 y plazas de aparcamiento n° 18, 20, 22 y 24 (granate)
TALLERES CARPER VIGO, S.L.	Carpintería naval en Beiramar
TECNOLOGÍAS Y SERVICIOS AGRARIOS, S.A. (TRAGSATEC)	Puerto Pesquero. Edificio A, zona exterior cerramiento, oficina n° 1, tercera planta
TECNOLOGÍAS Y SERVICIOS AGRARIOS, S.A. (TRAGSATEC)	Puerto Pesquero. Edificio A, zona exterior cerramiento, oficina n° 2, tercera planta
TECNOLOGÍAS Y SERVICIOS AGRARIOS, S.A., S.M.E., M.P.	Puerto Pesquero. Tinglado General de Empaque, oficina n° 17
TECNYSYSTEM HIDRAULIC, S.L.U.	Nave industrial en el Muelle de Reparaciones de Bouzas
TELFÓNICA DE ESPAÑA, S.A.U.	Superficie de subsuelo de dominio público portuario y el uso de infraestructura portuaria
TELFÓNICA DE ESPAÑA, S.A.U.	Puerto Pesquero. Pabellón Lonja, local n° 81
TENIENTE SOUTULLO, BREOGÁN	Muelle Reparaciones de Bouzas. Armadores, Bloque B, almacén B-16
TERMICAR VIGO, S.L.	Nave industrial y superficie de subsuelo en la zona portuaria de Bouzas



Ayuntamiento de Vigo / Vigo municipality	
Titular / Operator	Descripción / Description
TERMINALES MARÍTIMAS DE VIGO ,S.L.	Edificio de Servicios para terminal pública de contenedores en Guixar
TERMINALES MARÍTIMAS DE VIGO, S.L.	Ampliación de superficie de su concesión, incluyendo el almacén, centro de transformación e instalaciones ubicadas en dicha superficie, en el Muelle de Guixar
TERMINALES MARÍTIMAS DE VIGO, S.L.	Puesto de Inspección Fronteriza en Guixar
TERMINALES MARÍTIMAS DE VIGO, S.L.	Ampliación de superficie de su concesión para terminal pública de contenedores en el Muelle de Guixar
TESORERÍA GENERAL DE LA SEGURIDAD SOCIAL – INSTITUTO SOCIAL DE LA MARINA DE VIGO	Superficie dominio público portuario en Avda. Beiramar
TORRES LAGO, JOSÉ CARLOS	Puerto Pesquero. Pabellón de dársena 1, local nº 8
TRAMAGASA, S.L.	Nave industrial para taller, almacén y oficinas en el Muelle del Arenal
TRANSFRÍO RÍAS BAIXAS, S.L.	Puerto Pesquero. Pabellón Lonja, zona pilones, local F
TRANSFRÍO RÍAS BAIXAS, S.L.	Puerto Pesquero. Pabellón Lonja, local nº 82, primera planta
TRANSFRÍO RÍAS BAIXAS, S.L.	Puerto Pesquero. Pabellón Lonja, local nº 98, planta baja
TRANSFRÍO RÍAS BAIXAS, S.L.	Puerto Pesquero. Pabellón Lonja, local nº 99, planta baja
TRANSFRÍO SOCIEDAD COOPERATIVA LIMITADA	Puerto Pesquero. Pabellón Lonja, local nº 101
TRANSPORTES MAFRIVA, S.L.	Puerto Pesquero. Armadores, dársena nº 2, almacén nº 23
TRONCOSO MARTÍNEZ, S.L.	Puerto Pesquero. Tinglado General de Empaque, local nº 24
TURBO 10, S.L.	Superficie en el Muelle de Reparaciones de Bouzas
UFD DISTRIBUCIÓN ELECTRICIDAD, S.A.	Superficies de suelo y subsuelo de dominio público portuario, a lo largo de toda la zona portuaria (desde Bouzas a Guixar)
VALPEIXE, S.L.	Puerto Pesquero. Pabellón del Mercado, local nº 3 bis
VELOMAR PESCA, S.L.	Puerto Pesquero. Pabellón Lonja, almacén nº 28 y plazas de aparcamiento nº 68, 70, 72 y 74 (verde)
VELOMAR PESCA, S.L.	Puerto Pesquero. Pabellón del Mercado, oficina nº 5
VENTA-BERBES, S.L.	Puerto Pesquero. Tinglado General de Empaque, oficina nº 9
VENTA-BERBÉS, S.L.	Puerto Pesquero. Tinglado General de Empaque, local nº 38
VENTAS RECARÉ, S.L.	Puerto Pesquero. Pabellón Lonja, oficina nº 6 y plazas aparcamiento nº 14 y 15 (negro)
VIGO ATLANTIC CRUISE TERMINAL, S.L.	Muelle Trasatlánticos. Estación Marítima, departamento nº 17 planta baja
VIGO ATLANTIC FISH, S.L.	Puerto Pesquero. Pabellón Lonja, almacén nº 62 y plazas de aparcamiento nº 58, 60, 62 y 64 (teja)
VIGO ATLANTIC FISH, S.L.	Puerto Pesquero. Pabellón Lonja, almacén nº 63 y plazas de aparcamiento nº 66, 68, 70 y 72 (teja)
VIGO CRUISE TERMINAL, S.L.	Superficie en la terraza 1ª planta de la Estación Marítima del Muelle de Trasatlánticos
VIGO CRUISE TERMINAL, S.L.	Terminal de Cruceros en la Estación Marítima del Muelle de Trasatlánticos
VIGO MARINE GARAGE, S.L.	Superficie en el lugar de A Cacharela, Teis
VIGO-COAST, S.L.	Puerto Pesquero. Edificio A, zona exterior del cerramiento, departamento nº 10, planta baja
VIGUESA DE GRANALLADOS, S.L.	Nave industrial en el Muelle de Reparaciones de Bouzas
VIRIN DIVING, S.L.U.	Bouzas. Armadores, dársena nº 2, almacén nº 49-A
VIRIN DIVING, S.L.U.	Bouzas. Armadores, dársena nº 2, almacén nº 49-B
VIVEROS DE VIGO, S.A.	Nave para viveros y cetárea, zona ampliación Puerto Pesquero
VIVEROS DEL BERBÉS AGRUPADOS, S.L.	Emisario agua salada, Puerto Pesquero.
VIVEROS MARISCOS PENIMAR, S.L.	Nave para viveros y cetárea, zona ampliación Puerto Pesquero
VODAFONE ONO, S.A.U.	Utilización de canalizaciones de fibra óptica de la Autoridad Portuaria de Vigo
VODAFONE ONO, S.A.U.	Utilización de una canalización existente para la instalación de cables de fibra óptica para unir su red, desde la rotonda de acceso a los túneles anexa a la de la paellera, hasta la nave (actualmente de Estibadora Gallega) en el Muelle del Arenal
VODAFONE TOWERS SPAIN, S.L.	Puerto Pesquero. Pabellón Lonja. Estación Base de Telecomunicaciones
WALVISFISH, S.L.	Puerto Pesquero. Edificio Virxe do Carme, local nº 5, primera planta
WALVISFISH, S.L.	Puerto Pesquero. Edificio Virxe do Carme, oficina nº 2, primera planta
WE ARE SAVAGE, S.L.	Bouzas. Armadores, dársena nº 1, almacén nº 69
WORKSUB TRABAJOS SUBMARINOS, S.L.	Muelle Reparaciones. Armadores, bloque B, almacén B-17
WORLD PLASTIC INNOVATION, S.L.	Puerto Pesquero. Armadores, dársena nº 2, almacén nº 20

Ayuntamiento de Vigo / Vigo municipality	
Titular / Operator	Descripción / Description
WORLD PLASTIC INNOVATION, S.L.	Puerto Pesquero. Armadores, dársena nº 2, almacén nº 22
XUNTA DE GALICIA – CONSELLERÍA DE FACENDA, SECRETARÍA XERAL TÉCNICA E DO PATRIMONIO	Superficie de terreno en el Área Portuaria de Bouzas, para la implantación de un centro socio comunitario
XUNTA DE GALICIA – CONSELLERÍA EDUCACIÓN	Escuela de arte dramático, imagen y sonido en Bouzas

Ayuntamiento de Cangas / Cangas municipality	
Titular / Operator	Descripción / Description
CONCELLO DE CANGAS	Colector aguas residuales y estación bombeo
CONSERVAS Y FRIGORÍFICOS DEL MORRAZO, S.A.	Refundición ampliación concesión en O Salgueirón

Ayuntamiento de Moaña / Moaña municipality	
Titular / Operator	Descripción / Description
AISLAMIENTOS TÉRMICOS DE GALICIA, S.A.	Fabrica conservas en Meira
AISLAMIENTOS TÉRMICOS DE GALICIA, S.A.	Superficie construcción nave industrial en A Guía, Meira, Moaña
ASOCIACIÓN DE USUARIOS MUELLE DE A LAXE	Superficie lámina de agua en O Latón, Meira, Moaña
ASOCIACIÓN NÁUTICO DEPORTIVA A TELLA	Superficie lámina de agua en A Tella, Domaio, Moaña
ASTILLEROS ATOLLVIC MORRAZO, S.A.U.	Refundición y regularización varadero y taller mecánica naval Domaio
ASTILLEROS Y VARADEROS DOMAIO, S.L.	Superficie de terreno en Domaio, Moaña
CONCELLO DE MOAÑA	Saneamiento integral, depuradora, colectores, relleno y emisario
CONCELLO DE MOAÑA	Centro para la tercera edad y usos múltiples Domaio
FANDICOSTA, S.A.	Agrupación concesiones en Domaio, Moaña
GANDÓN, S.A.	Superficie y parte de una nave almacén en A Tella, Domaio, Moaña
INDUSTRIAS NAVALES A XUNQUEIRA, S.L.	Superficies de terreno y lámina de agua, así como instalaciones ubicadas en O Cocho, Meira, Moaña
LUIS ROSALES, S.A.	Superficie y parte de instalaciones de depuración de mariscos en A Tella, Domaio, Moaña
MARCOS LAGO, S.L.	Instalación pantalán en a Borna, Meira, Moaña
MARCOS LAGO, S.L.	Toma de agua y desagüe de agua de mar para depuradora de mariscos, consistentes en parte del edificio de la depuradora y parte caseta bombeo y cierre lateral, en A Borna, Meira, Moaña
MONTAJES CANCELAS, S.L.	Nave industrial y muelle en el lugar de A Borna, Meira, Moaña
RODMAN POLYSHIPS, S.A.U.	Muelle para materiales, Moaña
RODMAN POLYSHIPS, S.A.U.	Ampliación rampa de varada nº 2, en Meira, Moaña
TURHOSTEL CIES, S.L.	Instalación pantalanes y superficie en A Borna, Meira, Moaña

Ayuntamiento de Redondela / Redondela municipality	
Titular / Operator	Descripción / Description
AUTOPISTAS DEL ATLÁNTICO CONCESIONARIA ESPAÑOLA, S.A. (AUDASA)	Superficie de dominio público portuario, terrenos y lámina de agua, correspondientes al Puente de Rande
CONCELLO DE REDONDELA	Paseo marítimo y reforma de canal, playa de Arealonga, Chapela
CONCELLO DE REDONDELA	Instalación mejora bombeo emisario Chapela
CONCELLO DE REDONDELA	Superficie para Museo "Centro de Interpretación de Rande", incluyendo usos para actividades sociales, culturales y deportivas
FRIALIA LOGÍSTICA, S.A.	Construcción muelle de atraque en Punta Chapelisa, Chapela, Redondela
FRIALIA LOGÍSTICA, S.A.	Dos boyas de amarre anexas al muelle de la concesión, en Punta Cubillón, Chapela, Redondela
NEDGIA GALICIA, S.A.	Superficies de subsuelo en la zona portuaria de Punta Chapelisa. Término municipal de Redondela
PESCANOVA ESPAÑA, S.L.	Superficie para construcción de muelle de atraque y pantalán, Chapela, Redondela
PESCANOVA ESPAÑA, S.L.	Industria pesquera y frigorífica alimentaria. Nave para uso polivalente
PESCANOVA ESPAÑA, S.L.	Planta de cogeneración de energía eléctrica y térmica
PUERTO VIEIRA, S.L.	Factoría industria pesquera y frigorífica en Rande
WORLDWIDE FISHING COMPANY, S.L.	Instalaciones recepción materia prima y depuración efluentes en factoría y reducción subproductos de la pesca, en Punta Chapelisa, Chapela

Ayuntamiento de Vilaboa / Vilaboa municipality	
Titular / Operator	Descripción / Description
ASOCIACIÓN NÁUTICA PEDRA DE SAN ADRIÁN	Superficie de lámina agua para instalación de pantalanes en San Adrián de Cobres
CLUB DEPORTIVO NÁUTICO SAN ADRIÁN DE COBRES	Superficie de lámina agua para instalación de pantalanes en San Adrián de Cobres
CONCELLO DE VILABOA	Red de saneamiento del borde litoral en San Adrián de Cobres
MARCELINO ACUÑA, S.A.	Rampa construcción y reparación embarcaciones en Vilaboa
MARCELINO ACUÑA, S.A.	Estación depuradora de mariscos, San Adrián de Cobres, Vilaboa

03
concesiones



3.2

Concesiones otorgadas en 2022 Concessions granted in 2022

Ayuntamiento de Vigo / Vigo municipality	
Titular / Operator	Descripción / Description
ABANCA CORPORACIÓN BANCARIA, S.A.	Superficie en las inmediaciones de la dársena nº 1 del Puerto Pesquero
ALONSO MILLA, JORGE CESAR	Puerto Pesquero. Pabellón Lonja, local nº 76 bajo rampa y plaza de aparcamiento nº 78 (azul)
ARGOS MONALDI, S.L.	Muelle Reparaciones de Bouzas. Armadores bloque A, almacén A-3
ARMADA TRES, S.L.	Puerto Pesquero. Pabellón Lonja, local C, planta baja
ARON MAR AZOR, S.L.	Puerto Pesquero. Armadores, dársena nº 1, almacén 26
ASOCIACIÓN DE FABRICANTES DE ACEITES MARINOS, S.A. (AFAMSA)	Unificación de tres concesiones y ampliación de subsuelo en el Muelle del Arenal
ASOCIACIÓN PROVINCIAL DE ARMADORES DE BUQUES DE CERCO DE PONTEVEDRA	Puerto Pesquero. Pabellón de la dársena nº 1, local nº 7
ASOCIACIÓN PROVINCIAL DE ARMADORES DE BUQUES DE CERCO DE PONTEVEDRA	Superficie en las inmediaciones de la dársena nº 1 del Puerto Pesquero
ASTILLEROS SAN ENRIQUE, S.L.U.	Superficie e instalaciones, situadas en Espiñeiro, Teis. Término municipal de Vigo
CASA BOTAS VDA. DE J. MARTÍNEZ BLASCO, S.L.	Una superficie en el viento oeste y otra en el viento este (aparcamiento) de la nave 9, en la zona de ampliación del Puerto Pesquero
CASA BOTAS VDA. DE J. MARTÍNEZ BLASCO, S.L.	Una superficie en el viento este (jaulas) de la nave 9, en la zona de ampliación del Puerto Pesquero
CASA BOTAS VDA. DE J. MARTÍNEZ BLASCO, S.L.	Planta baja y entresuelo de la nave nº 4 en la zona de ampliación del Puerto Pesquero
CASA BOTAS VDA. DE J. MARTÍNEZ BLASCO, S.L.	Tres superficies en las inmediaciones de la dársena nº 1 del Puerto Pesquero
CASTRO AVALOS, MIREYA	Puerto Pesquero. Zona exterior anexa Rampa San Francisco, local nº 3 y terraza
CENTRO LOXÍSTICO PORTO DE VIGO, S.L.	Nave industrial, entre Avda. de Beiramar y Rúa Jacinto Benavente, esquina Rúa Severo Ochoa
CENTRO LOXÍSTICO PORTO DE VIGO, S.L.	Superficie dominio público, en la calle Severo Ochoa y travesía Jacinto Benavente
CONGELADOS MARAVILLA, S.A.	Puerto Pesquero. Tinglado General de Empaque, almacén nº 44
CONGELADOS SILVAMAR, S.L.	Muelle Reparaciones de Bouzas. Armadores, bloque A, almacén A-18
CONSEJO SUPERIOR DE INVESTIGACIONES CIENTÍFICAS (CSIC)	Puerto Pesquero. Edificio A, zona exterior cerramiento, departamento nº 1, planta baja
CONSTRUCCIONES Y MONTAJES PÉREZ DEL RÍO, S.L.	Superficie anexa a su concesión, en el Muelle de Reparaciones de Bouzas
CRUZ ROJA ESPAÑOLA	Bouzas. Armadores, dársena nº 2, almacén nº 77
ESTIBADORA GALLEGA, S.A.	Nave industrial en el Muelle del Arenal
ESTIBADORA GALLEGA, S.A.	Módulo para oficinas en el Muelle del Arenal
EULEN, S.A.	Nave en la dársena nº 3 del Puerto Pesquero
FRIGORÍFICOS DE VIGO, S.A.	Una superficie en el viento noroeste (contenedor) de la nave de la que es titular, en la zona de ampliación del Puerto Pesquero
FUNDACIÓN TRASLATIO	Puerto Pesquero. Edificio Portocultura, oficina nº 3
GALANT FISH, S.L.	Puerto Pesquero. Tinglado General de Empaque, almacén nº 11
GESTIÓN EMPRESARIAL DEL NORTE, S.L.	Puerto Pesquero. Tinglado General de Empaque, oficina nº 22
GUARIN J.C., S.L.	Puerto Pesquero. Tinglado General de Empaque, almacén nº 1
KRUG NAVAL, S.A.L.	Nave industrial en el Muelle de Reparaciones de Bouzas
LARREA GONZÁLEZ, HUMBERTO	Puerto Pesquero. Tinglado General de Empaque, oficina nº 21
MANUEL BOUZÓN FERNÁNDEZ, S.L.	Superficie en el viento este de la nave 14 en la zona de ampliación del Puerto Pesquero
MANUFACTURAS CARPLAS, S.L.	Puerto Pesquero. Tinglado General de Empaque, oficina nº 7 Bis
MAR GULEMEN, S.L.	Puerto Pesquero. Pabellón del Mercado, oficina nº 2, 1ª planta
MARTÍNEZ REGUERA, JOSÉ CARLOS	Puerto Pesquero. Tinglado General de Empaque, almacén nº 25
METALSHIPS & DOCKS, S.A.U.	Modificación ámbito espacial de la concesión de unificación de concesiones en Ríos, Teis, Vigo
MONTE VENTOSO, S.A.	Bouzas. Armadores, dársena nº 2, almacén 58-A
MONTE VENTOSO, S.A.	Bouzas. Armadores, dársena nº 2, almacén 58-B
MONTE VENTOSO, S.A.	Bouzas. Armadores, dársena nº 2, almacén nº 59
MOURO, S.A.	Bouzas. Armadores, dársena nº 2, almacén 52-A

Ayuntamiento de Vigo / Vigo municipality	
Titular / Operator	Descripción / Description
MOVIMIENTOS DE HIELOS DE LOS PICOS DE ASUNCIÓN, S.L.	Puerto Pesquero. Armadores, dársena nº 2, almacén nº 31
NAGREEN GROUP, S.L.	Puerto Pesquero. Pabellón Lonja, oficina nº 9, 1ª planta
NAGREEN GROUP, S.L.	Puerto Pesquero. Pabellón Lonja, oficina nº 10, 1ª planta
OLANO SEAFOOD IBÉRICA, S.A.	Puerto Pesquero. Edificio el Mercado, sala nº 5, planta baja
ORTEGAL FISCHEREI, GMBH	Puerto Pesquero. Armadores, dársena nº 1, almacén nº 16
OSTRA, C.B.	Puerto Pesquero. Armadores, dársena nº 1, almacén nº 14
OTV MAR COMPAÑÍA INTERNACIONAL DE PESCADOS Y MARISCOS, S.L.	Puerto Pesquero. Tinglado General de Empaque, oficina 18 bis
OYA ÁLVAREZ, ALBERTO	Puerto Pesquero. Tinglado General de Empaque, almacén nº 21
OYA ÁLVAREZ, ALBERTO	Puerto Pesquero. Tinglado General de Empaque, almacén nº 23
PEREIRA LAREU, FERNANDO	Kiosco entrada Puerto Pesquero
PESCADOS DURPEMAR, S.L.	Superficie en las inmediaciones de la dársena nº 1 del Puerto Pesquero
PESCADOS J.L. CABACO, S.L.	Puerto Pesquero. Tinglado General de Empaque, almacén nº 34
PESCADOS J.L. CABACO, S.L.	Puerto Pesquero. Tinglado General de Empaque, almacén nº 42
PESCADOS JUAN, S.L.	Puerto Pesquero. Tinglado General de Empaque, almacén nº 26
PESCADOS MARÍN GONZÁLEZ, S.L.	Puerto Pesquero. Tinglado General de Empaque, almacén nº 6
PESCAMAVI ATLÁNTICO, S.L.	Superficie en el viento norte de la nave 5, en la zona de ampliación del Puerto Pesquero
PESCAMAVI ATLÁNTICO, S.L.	Superficie en el viento noroeste de la nave 5, en la zona de ampliación del Puerto Pesquero
PESQUERA DOMÍNGUEZ, S.L.	Puerto Pesquero. Armadores, dársena nº 1, almacén nº 13
PESQUERA FERREIRA, S.L.	Puerto Pesquero. Armadores, dársena nº 1, almacén nº 2
REAL CLUB NÁUTICO DE VIGO	Superficie dominio público para acometida de gas natural a sus instalaciones
REAL CLUB NÁUTICO DE VIGO	Superficie en la parte trasera del edificio social
REAL CLUB NÁUTICO DE VIGO	Espigón de acceso al edificio del pañol y solarium
S.A. EDUARDO VIEIRA	Bouzas. Armadores, dársena nº 2, almacén 48
SARGOPESCA, S.L.	Planta baja y entresuelo de la nave nº 4 en la zona de ampliación del Puerto Pesquero
SCAMPI FISH, SL.	Puerto Pesquero. Tinglado General de Empaque, almacén nº 35
SCAMPI FISH, SL.	Puerto Pesquero. Tinglado General de Empaque, almacén nº 31
SERVIPORT NOROESTE C.P.E., S.A.	Superficie en la Terminal de Transbordadores de Bouzas
SOBRAL DURÁN, MOISÉS	Puerto Pesquero. Armadores, dársena nº 1, almacén nº 23
SUMINISTROS VIGUESES, S.A.	Nave para efectos navales en la Avda. de Beiramar
SURPESCA, S.A.	Nave industrial en el Muelle de Reparaciones de Bouzas
TABAPESCA, C.B.	Puerto Pesquero. Armadores, dársena nº 1, almacén 27
TAYABONE, S.L.	Muelle Reparaciones de Bouzas. Armadores, bloque B, almacén B-17
VÁZQUEZ CALLEJO, MIGUEL	Bouzas. Armadores, dársena nº 2, almacén nº 51-B
VÁZQUEZ PRIMO, DANIEL	Puerto Pesquero. Tinglado General de Empaque, almacén nº 18
WALVISFISH, S.L.	Puerto Pesquero, Edificio Virxe do Carme, oficina nº 3, primera planta
WALVISFISH, S.L.	Superficie en las inmediaciones de la dársena nº 1 del Puerto Pesquero
XUNTA DE GALICIA - CONSELLERÍA DE FACENDA - SECRETARÍA XERAL TÉCNICA E DO PATRIMONIO	Superficie de terreno de dominio público portuario anexo al edificio administrativo, en la Praza da Estrela

Ayuntamiento de Moaña / Moaña municipality	
Titular / Operator	Descripción / Description
2 RÍAS, S.L.	Tubería de aspiración y desagüe para estación depuradora, en O Latón, Meira, Moaña

Ayuntamiento de Baiona / Baiona municipality	
Titular / Operator	Descripción / Description
LIGHTHOUSE BAIONA, S.L.	Zona marítimo terrestre del Puerto de Vigo, Baiona, faro pequeño de Cabo Silleiro.