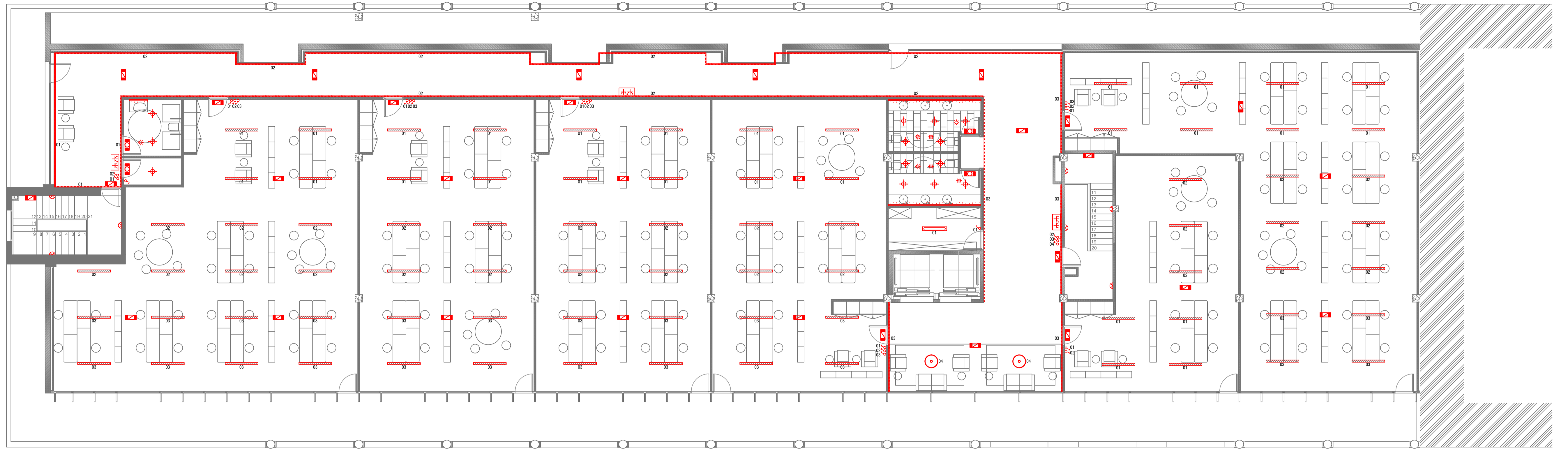
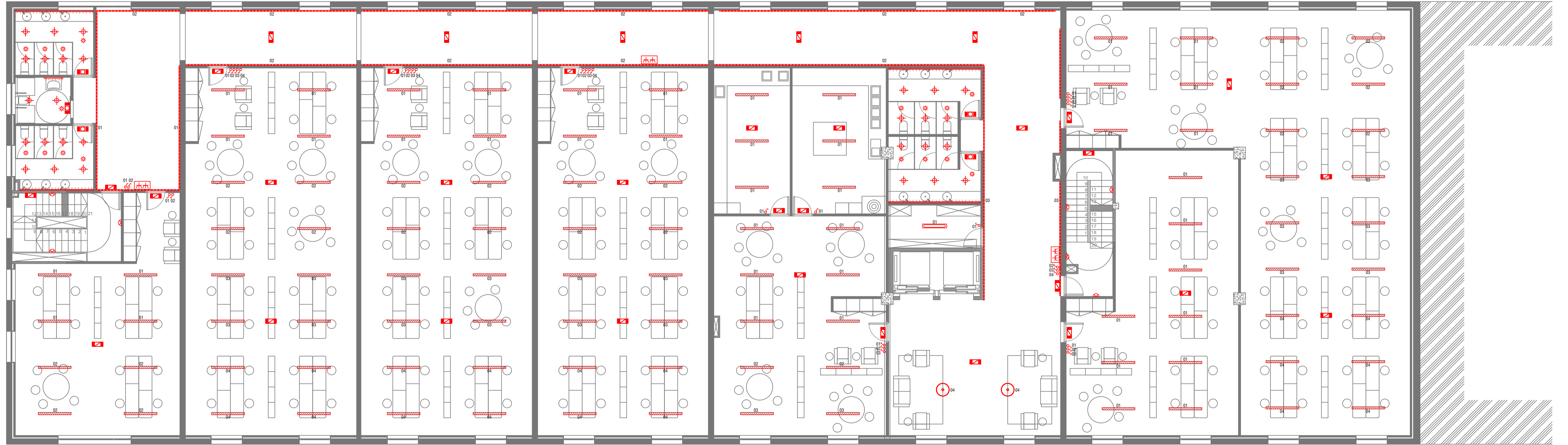


PLANTA TERCERA



PLANTA SEGUNDA



INSTALACIÓN DE ILUMINACIÓN			
	interruptor unipolar		luminaria estancia 2x36w
	interruptor conmutado		luminaria emergencia Daisalux Hydra LDN6
	detector de presencia		luminaria emergencia Daisalux Hydra LDN2
	luminaria downlight Simon 725.23		luminaria 717.30 con detector de Simon
	tira led y perfil Simon LedFlex 610		luminaria 707.312L de Simon
	luminaria Tubill Led 51W Climar		luminaria Supernova Line 6583 down-up de Deltalight
	luminaria Simon LedLine 815		

**Puerto de Vigo**  
Autoridad Portuaria de Vigo

proyecto: ACONDICIONAMIENTO DEL EDIFICIO SOPORTALES EN EL BERBÉS

emplazamiento: AVENIDA DA BERRAMAR / PUERTO PESQUERO DE VIGO

arquitectos autores: MARÍA GONZÁLEZ FERRO, JORDI CASTRO ANDRADE

director proyecto: JOSÉ ENRIQUE ESCOLAR PIEDRAS

---

plano: ILUMINACIÓN

PLANTAS SEGUNDA Y TERCERA

fecha: julio 2017

escala: 1/100

nº plano: 06

El presente documento es copia de su original del que es el autor el arquitecto formado. Su utilización total o parcial, así como su reproducción o copia a terceros, requiere de la previa autorización expresa de su autor, quedando en todo caso prohibida cualquier modificación sustancial del mismo. Este plano deberá verificarse con los correspondientes de instalaciones y estructuras. Así mismo, el contratista comprobará las dimensiones y niveles indicados en los planos antes de su ejecución, absteniéndose de la dirección facultativa de cualquier discrepancia evidente.