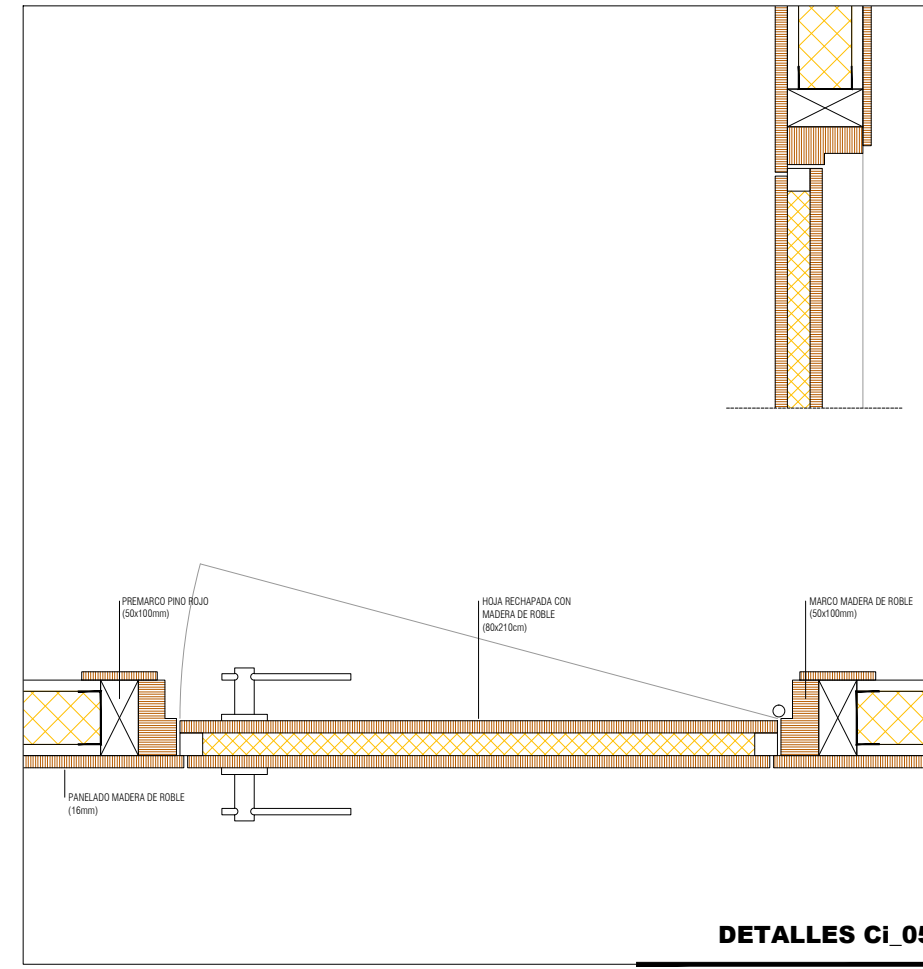
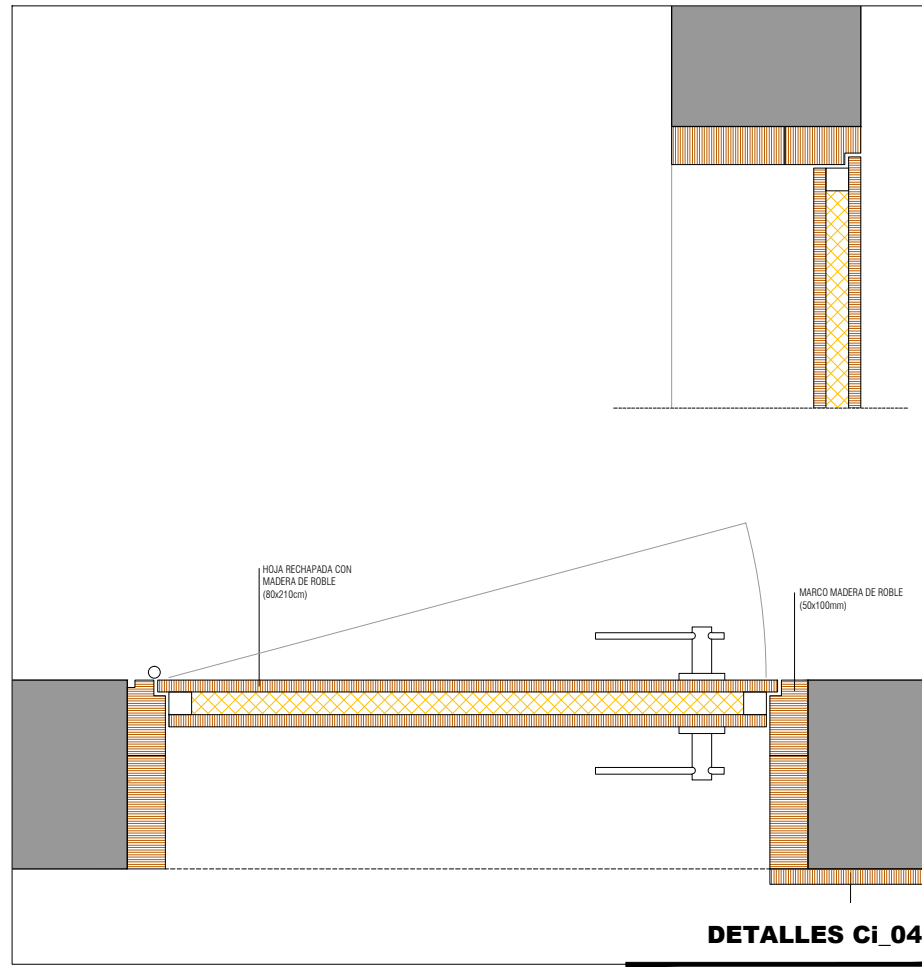
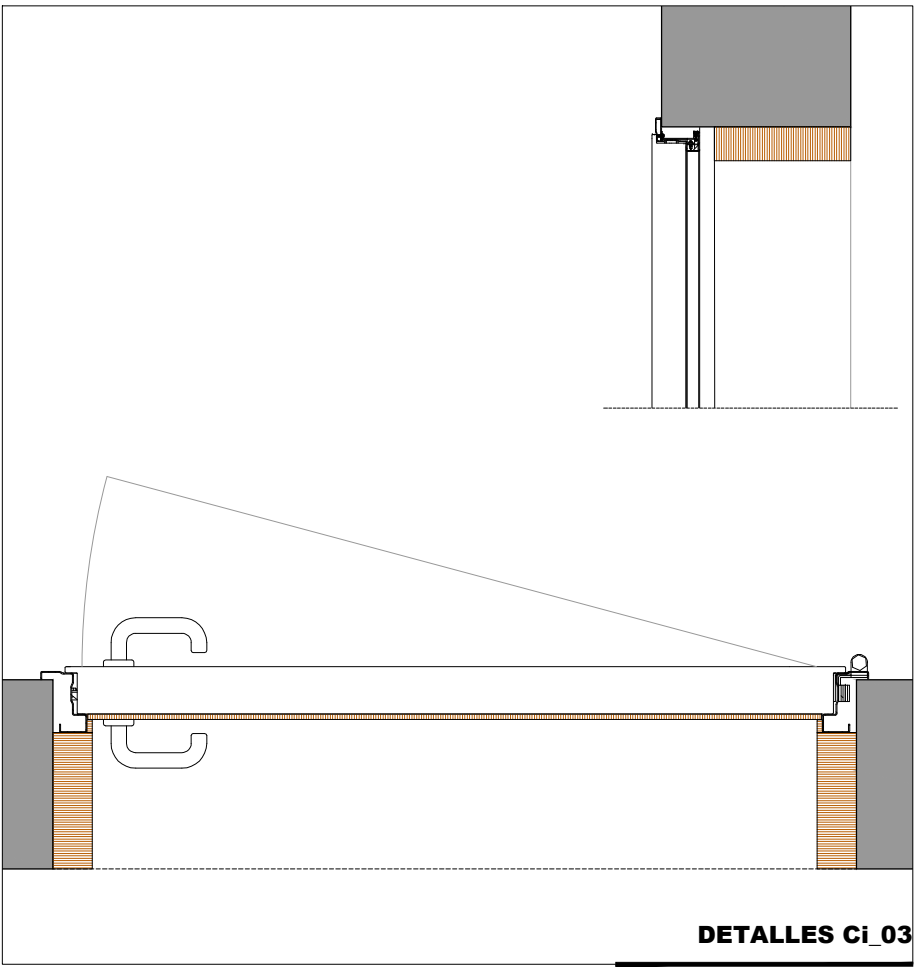


NOMBRE	SUP. (m²)	SUP. VIDRIO (m²)	SUP. MÓVIL (m²)	DESCRIPCIÓN	UDS
Ci_01	2.36	-	2.10	Puerta abatible de dimensiones de paso 100x210 cm enrasada con el interior del núcleo de escaleras. Construida a base de: formación de bastidor, costillas y marco de madera maciza de roble, alma rellena de lana de roca semirrígida de baja densidad. Forrado de bastidor: al interior y exterior con tablero DM hidrófugo de 13 mm de espesor. Acabado en rechapado en madera de roble mallado. Recercado de hueco de piedra al exterior de madera maciza de roble. (descripción completa en presupuesto)	1
Ci_02	1.91	-	1.68	Puerta Corta Fuegos EI ₂ 45-C5 para locales de instalaciones, modelo SIGMA de ANDREU, de una hoja abatible. Formada por dos planchas de acero galvanizado ensambladas sin soldaduras, revestida al exterior con panel laminado estratificado de alta presión de 0.7mm de espesor, con acabado en blanco, excepto la que da a lobby que tendrá acabado en rechapado en madera de roble mallado. Espesor de hoja 66 mm. Cámara interior, combinación de materiales aislantes ignífugos y térmicos. Tres bisagras doble pala de acero galvanizado o inoxidable con marcado CE. (descripción completa en presupuesto)	6
Ci_03	2.34	-	2.10	Puerta Corta Fuegos EI ₂ 60-C5 para escalera protegida, modelo SIGMA de ANDREU, de una hoja abatible. Formada por dos planchas de acero galvanizado ensambladas sin soldaduras, revestida al exterior con panel laminado estratificado de alta presión de 0.7mm de espesor, con acabado en roble. Espesor de hoja 66 mm. Cámara interior, combinación de materiales aislantes ignífugos y térmicos. Tres bisagras doble pala de acero galvanizado o inoxidable con marcado CE. Recercado de hueco de piedra al exterior de madera maciza de roble. (descripción completa en presupuesto)	3
Ci_04	2.69	-	1.68	Puerta abatible de dimensiones de paso 80x210 cm enrasada con el interior del núcleo de escaleras. Construida a base de: formación de bastidor, costillas y marco de madera maciza de roble, alma rellena de lana de roca semirrígida de baja densidad. Forrado de bastidor: al interior y exterior con tablero DM hidrófugo de 13 mm de espesor. Acabado en rechapado en madera de roble mallado. Recercado de hueco de piedra al exterior de madera maciza de roble y panelado lateral de madera de roble mallado para señalética de oficinas de 400mm. (descripción completa en presupuesto)	4
Ci_05	1.68	-	1.68	Puerta abatible de dimensiones de paso 80x210 cm enrasada con panelado. Construida a base de: formación de bastidor, costillas y marco de madera maciza de roble, alma rellena de lana de roca semirrígida de baja densidad. Forrado de bastidor: al interior y exterior con tablero DM hidrófugo de 13 mm de espesor. Guarniciones al interior de DM hidrófugo. Acabado en rechapado en madera de roble mallado. (descripción completa en presupuesto)	13
Ci_06	1.93	-	1.68	Puerta abatible de dimensiones de paso 80x210 cm enrasada con pared. Construida a base de: formación de bastidor, costillas y marco de madera maciza de roble, alma rellena de lana de roca semirrígida de baja densidad. Forrado de bastidor: al interior y exterior con tablero DM hidrófugo de 13 mm de espesor. Guarniciones al exterior e interior de DM hidrófugo hasta techo. Acabado lacado en blanco. (descripción completa en presupuesto)	10
Ci_07	2.60	-	2,1000	Puerta Corta Fuegos EI ₂ 60-C5 para escalera protegida, modelo SIGMA de ANDREU, de una hoja abatible. Formada por dos planchas de acero galvanizado ensambladas sin soldaduras, revestida al exterior e interior con panel laminado estratificado de alta presión de 0.7mm de espesor y acabado blanco. Espesor de hoja 66 mm. Cámara interior, combinación de materiales aislantes ignífugos y térmicos. Tres bisagras doble pala de acero galvanizado o inoxidable con marcado CE. Recercado de hueco de piedra al exterior de madera maciza de roble. (descripción completa en presupuesto)	2
Ci_08	1.89	-	1.89	Puerta corredera de dimensiones de paso 90x210 cm. Construida a base de: formación de bastidor, costillas y marco de madera maciza de pino rojo, alma rellena de lana de roca semirrígida de baja densidad. Forrado de bastidor: al interior y exterior con tablero DM hidrófugo de 13 mm de espesor lacado. Guarniciones al interior de DM hidrófugo. Acabado lacado en blanco mate. Guía NK 85 Retrac de Klein o equivalente (descripción completa en presupuesto)	1
Ci_10	6.00	-	3.99	Frente de baños de dimensiones 316x190 incluyendo 3 puertas abatibles de paso 70 cm. Construida a base de: tablero compacto Compacmel Plus de Finsa o equivalente con acabado a definir por la DF. (descripción completa en presupuesto)	4
Ci_11	2.85	-	-	Laterales fijos para los baños de dimensiones 150x190. Construido a base de: tablero compacto Compacmel Plus de Finsa o equivalente con acabado a definir por la DF. (descripción completa en presupuesto)	14
Ci_12	5.02	-	3.99	Frente de baños de dimensiones 264x190 incluyendo 3 puertas abatibles de paso 70 cm. Construida a base de: tablero compacto Compacmel Plus de Finsa o equivalente con acabado a definir por la DF. (descripción completa en presupuesto)	2
Ci_13	6.00	-	2.66	Frente de baños de dimensiones 316x190 incluyendo 2 puertas abatibles de paso 70 cm. Construida a base de: tablero compacto Compacmel Plus de Finsa o equivalente con acabado a definir por la DF. (descripción completa en presupuesto)	2
Ci_14	1.71	-	-	Laterales fijos para los baños de dimensiones 90x190. Construido a base de: tablero compacto Compacmel Plus de Finsa o equivalente con acabado a definir por la DF. (descripción completa en presupuesto)	2



proyecto	ACONDICIONAMIENTO DEL EDIFICIO SOPORTELES EN EL BERBÉS		
emplazamiento	AVENIDA DA BEIRAMAR / PUERTO PESQUERO DE VIGO		
arquitectos autores	MARÍA GONZÁLEZ FERRO	MARÍA GONZÁLEZ FERRO	JORDI CASTRO ANDRADE
	JORDI CASTRO ANDRADE	JORDI CASTRO ANDRADE	JOSÉ ENRIQUE ESCOLAR PIEDRAS
director proyecto	JOSÉ ENRIQUE ESCOLAR PIEDRAS	JOSÉ ENRIQUE ESCOLAR PIEDRAS	
plano	MEMORIA DE CARPINTERÍAS	CARPINTERÍA INTERIOR	
fecha	julio 2017	escala	1/40
		nº plano	a29

El presente documento es copia de su original del que es el autor el arquitecto firmante. Su utilización total o parcial, así como su reproducción o cesión a terceros, requerirá de la previa autorización expresa de su autor, quedando en todo caso prohibida cualquier modificación unilateral del mismo. Este plano deberá verificarse con los correspondientes de instalaciones y estructuras. Así mismo, el contratista comprobará las dimensiones y niveles indicados en los planos antes de su ejecución, advirtiéndolo a la dirección facultativa de cualquier diferencia existente.