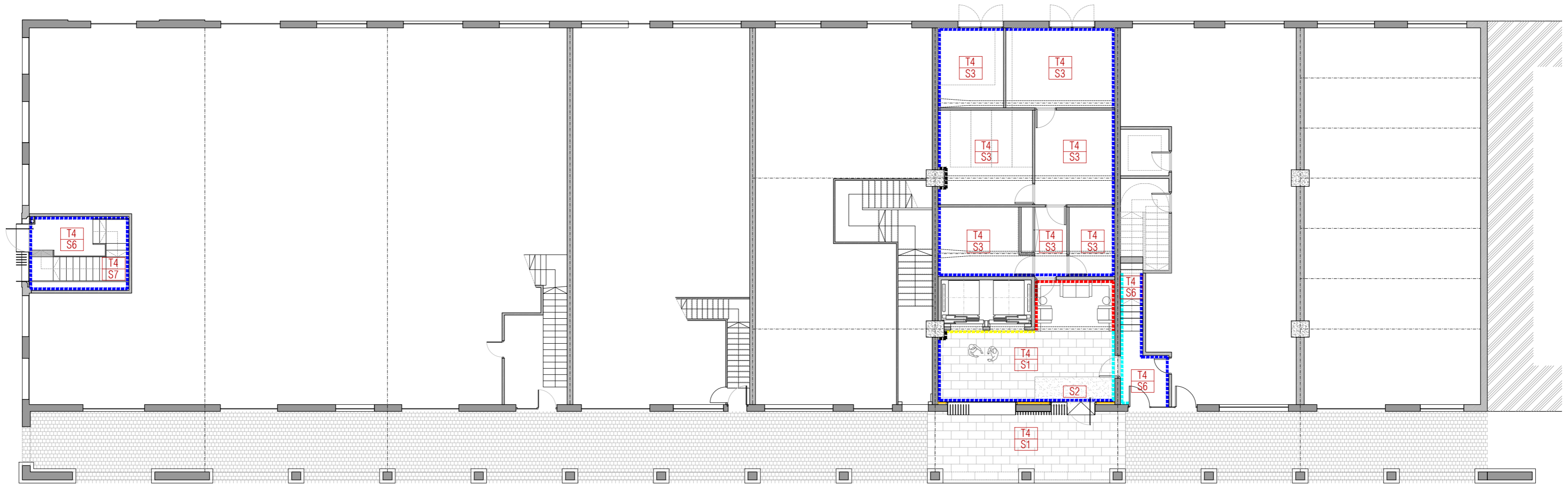


PLANTA PRIMERA



PLANTA BAJA

PAREDES acabados

SUELO acabados

TECHO acabados

- P1 Pintura plástica impermeable de base acrílica antimoho y fungicida, tipo Monto o equivalente, en color blanco (ver descripción completa en mediciones)
- P2 Panelado de chapa natural de roble acabado con barniz ultramate (ver descripción completa en mediciones)
- P3 Gres porcelánico 15x15 cm color blanco mate (ver descripción completa en mediciones)
- P4 Gres porcelánico 120x60 Zirconio basis white (ver descripción completa en mediciones)
- P5 Mampara tipo Trespa Athlon Quartz 2 caras DS o equivalente (ver descripción completa en mediciones)
- P6 Muro de piedra existente visto (ver descripción completa en mediciones)
- P7 Hormigón existente visto (ver descripción completa en mediciones)

- S1 Solado de baldosas de granito silvestre pais, de dimensiones 60x40 cm (ver descripción completa en mediciones)
- S2 Felpudo de fibra de coco (ver descripción completa en mediciones)
- S3 Pavimento continuo de hormigón de 10 cm de espesor, tratado superficialmente mediante fratasadora y pulidora mecánicas; con lámina de polietileno como capa separadora bajo el pavimento (ver descripción completa en mediciones)
- S4 Parquet de madera de roble tipo industrial de dimensiones 11x1x2,5 cm de primera calidad, a base de tablilla de roble para pegar colocado con adhesivo de resina sintética (ver descripción completa en mediciones)
- S5 Gres porcelánico 60x60 Zirconio basis white (ver descripción completa en mediciones)
- S6 Losa de hormigón y peldaño (en tramo de P0 a P1 en escalera central) con acabado de terrazo (ver descripción completa en mediciones)
- S7 Formación de escalera metálica antideslizante lacada, color a definir (ver descripción completa en mediciones)
- S8 Gres porcelánico 60x60 Marazzi Plaster gris rectificado clase 3 (ver descripción completa en mediciones)

- T1 Falso techo acústico desmontable Knauf Contur Borde D+ 600x600x12,5mm perfil T24 (placa con perforaciones próximas al perímetro para que de aspecto de falso techo continuo, con sujeciones ocultas).
- T2 Falso techo continuo Knauf D115 formado por una placa de yeso laminado Knauf WA hidrófuga de 15 mm de espesor o equivalente, atornillada a una estructura metálica de acero galvanizado. Acabado pintura plástica color blanco.
- T3 Falso techo continuo Knauf D112 formado por una placa de yeso laminado Knauf Tipo A Standar de 12,5 mm de espesor o equivalente, atornillada a una estructura metálica de acero galvanizado. Acabado pintura plástica color blanco.
- T4 Losa de hormigón armado vista, acabado pintura plástica color blanco.



plano	ACABADOS	PLANTA BAJA+PRIMERA	fecha	julio 2017	escala	1/150	nº plano	a18
-------	----------	---------------------	-------	------------	--------	-------	----------	-----

El presente documento es copia de su original del que es el autor el arquitecto firmante. Su utilización total o parcial, así como su reproducción o cesión a terceros, requerirá de la previa autorización expresa de su autor, quedando en todo caso prohibida cualquier modificación unilateral del mismo. Este plano deberá verificarse con los componentes de instalaciones y estructuras. Así mismo, el contratista comprobará las dimensiones y niveles indicados en los planos antes de su ejecución, advirtiéndolo a la dirección facultativa de cualquier diferencia existente.

proyecto	ACONDICIONAMIENTO DEL EDIFICIO SOPORTALES EN EL BERBÉS		
emplazamiento	AVENIDA DA BEIRAMAR / PUERTO PESQUERO DE VIGO		
arquitectos autores	MARÍA GONZÁLEZ FERRO	JOSÉ ENRIQUE ESCOLAR PIEDRAS	JOSÉ CASTRO ANDRADE
director proyecto	JOSÉ ENRIQUE ESCOLAR PIEDRAS	JOSÉ ENRIQUE ESCOLAR PIEDRAS	