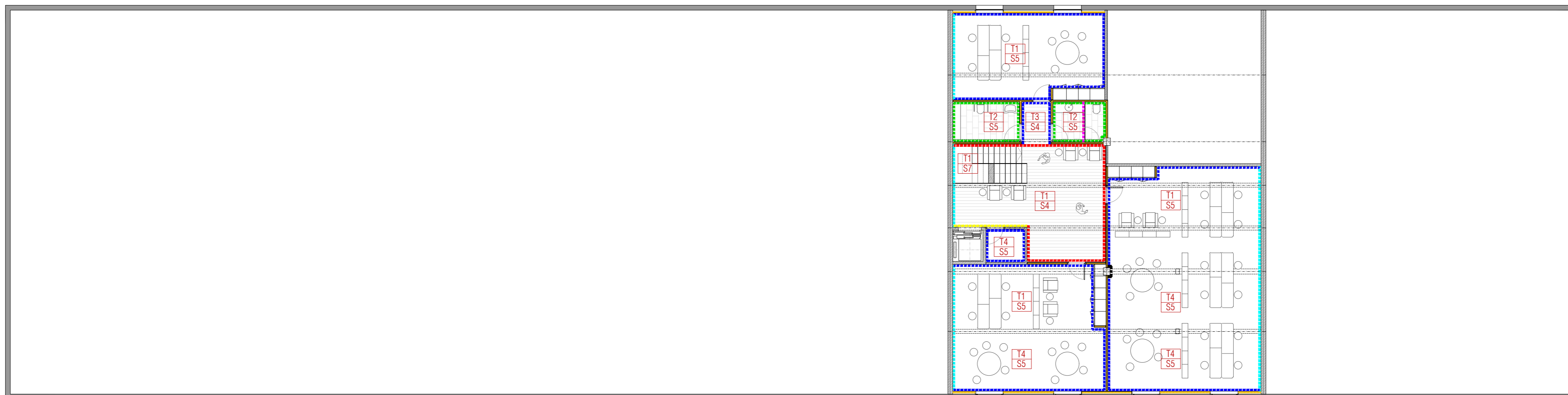




PLANTA TERCERA



PLANTA SEGUNDA

PAREDES acabados

- P1 Pintura plástica impermeable de base acrílica antimoho y fungicida, tipo Monto o equivalente, en color blanco (ver descripción completa en mediciones)
- P2 Panelado de chapa natural de roble acabado con barniz ultramate (ver descripción completa en mediciones)
- P3 Gres porcelánico 15x15 cm color blanco mate (ver descripción completa en mediciones)
- P4 Gres porcelánico 120x60 Zirconio basis white (ver descripción completa en mediciones)
- P5 Mampara tipo Trespa Athlon Quartz 2 caras DS o equivalente (ver descripción completa en mediciones)
- P6 Muro de piedra existente visto (ver descripción completa en mediciones)
- P7 Hormigón existente visto (ver descripción completa en mediciones)

SUELO acabados

- S1 Solado de baldosas de granito silvestre pais, de dimensiones 60x40 cm (ver descripción completa en mediciones)
- S2 Felpudo de fibra de coco (ver descripción completa en mediciones)
- S3 Pavimento continuo de hormigón de 10 cm de espesor, tratado superficialmente mediante fratasadora y pulidora mecánicas; con lámina de polietileno como capa separadora bajo el pavimento (ver descripción completa en mediciones)
- S4 Parquet de madera de roble tipo industrial de dimensiones 11x1x2,5 cm de primera calidad, a base de tablilla de roble para pegar colocado con adhesivo de resina sintética (ver descripción completa en mediciones)
- S5 Gres porcelánico 60x60 Zirconio basis white (ver descripción completa en mediciones)
- S6 Losa de hormigón y peldaño (en tramo de P0 a P1 en escalera central) con acabado de terrazo (ver descripción completa en mediciones)
- S7 Formación de escalera metálica antideslizante lacada, color a definir (ver descripción completa en mediciones)
- S8 Gres porcelánico 60x60 Marazzi Plaster gris rectificado clase 3 (ver descripción completa en mediciones)

TECHO acabados

- T1 Falso techo acústico desmontable Knauf Contur Borde D+ 600x600x12,5mm perfil T24 (placa con perforaciones próximas al perímetro para que de aspecto de falso techo continuo, con sujeciones ocultas).
- T2 Falso techo continuo Knauf D115 formado por una placa de yeso laminado Knauf WA hidrófuga de 15 mm de espesor o equivalente, atornillada a una estructura metálica de acero galvanizado. Acabado pintura plástica color blanco.
- T3 Falso techo continuo Knauf D112 formado por una placa de yeso laminado Knauf Tipo A Standar de 12,5 mm de espesor o equivalente, atornillada a una estructura metálica de acero galvanizado. Acabado pintura plástica color blanco.
- T4 Losa de hormigón armado vista, acabado pintura plástica color blanco.



proyecto	ACONDICIONAMIENTO DEL EDIFICIO SOPORTALES EN EL BERBÉS		
emplazamiento	AVENIDA DA BEIRAMAR / PUERTO PESQUERO DE VIGO		
arquitectos autores	MARÍA GONZÁLEZ FERRO	JOSÉ ENRIQUE ESCOLAR PIEDRAS	JOSÉ ENRIQUE ESCOLAR PIEDRAS
director proyecto	JOSÉ ENRIQUE ESCOLAR PIEDRAS	JOSÉ ENRIQUE ESCOLAR PIEDRAS	
plano	ACABADOS	PLANTA SEGUNDA+ TERCERA	fecha julio 2017 escala 1/150 nº plano a16

El presente documento es copia de su original del que es el autor el arquitecto firmante. Su utilización total o parcial, así como su reproducción o cesión a terceros, requerirá de la previa autorización expresa de su autor, quedando en todo caso prohibida cualquier modificación unilateral del mismo. Este plano deberá verificarse con los correspondientes de instalaciones y estructuras. Así mismo, el contratista comprobará las dimensiones y niveles indicados en los planos antes de su ejecución, advirtiendo a la dirección facultativa de cualquier diferencia existente.