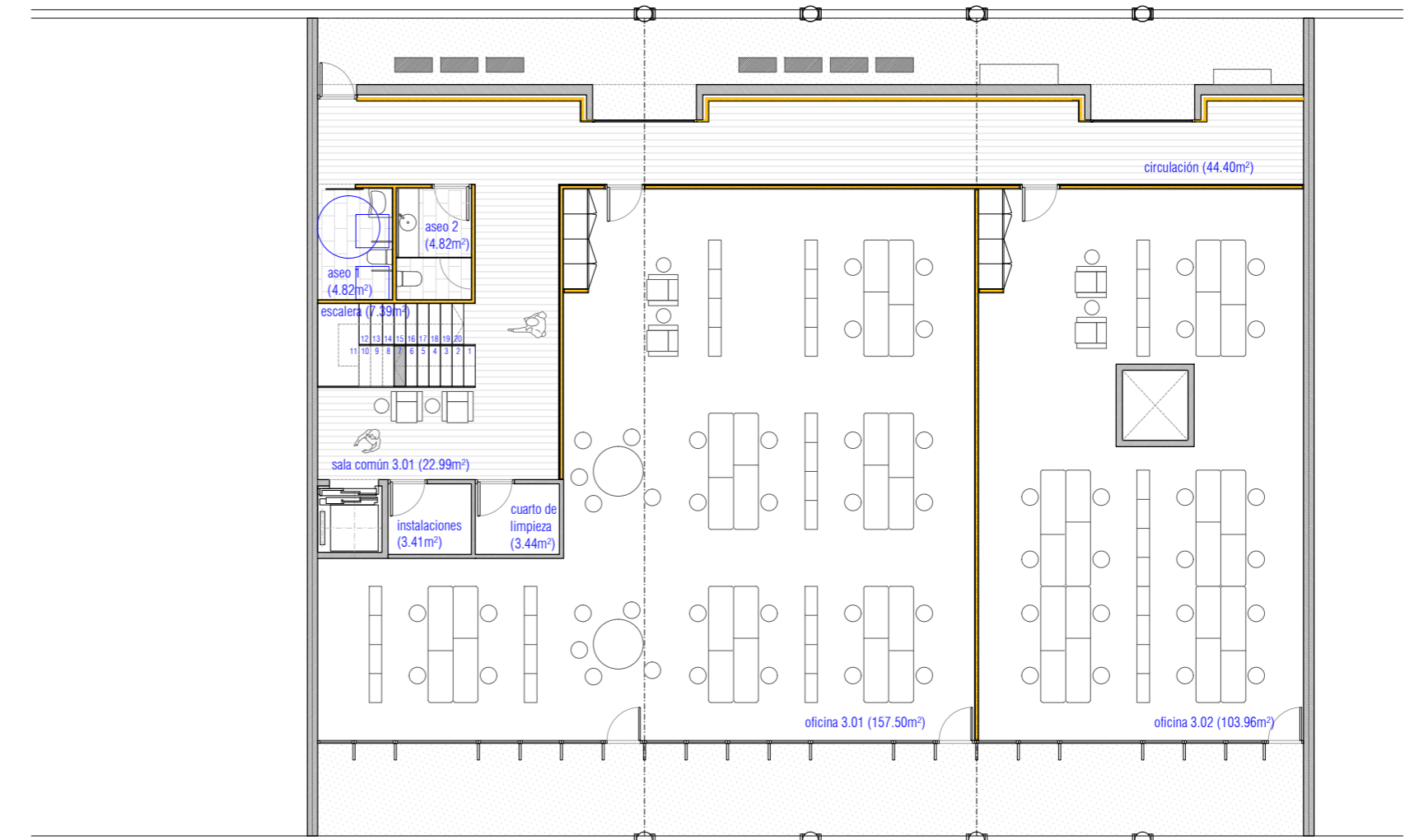
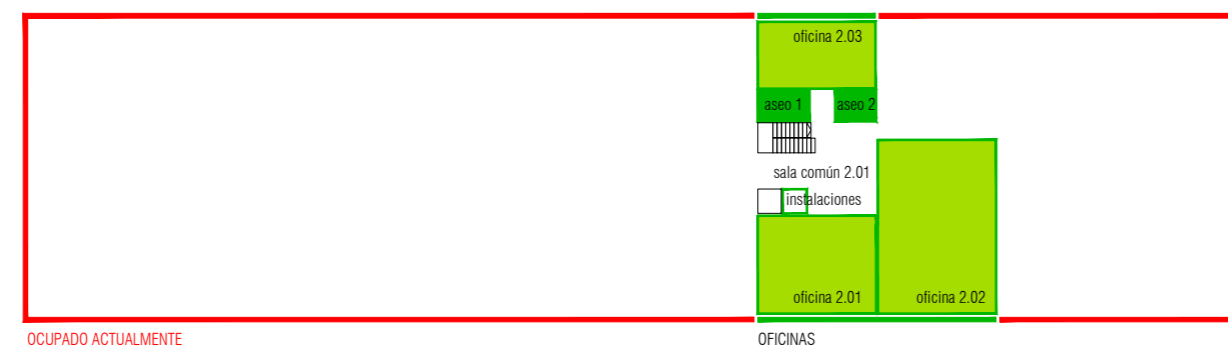


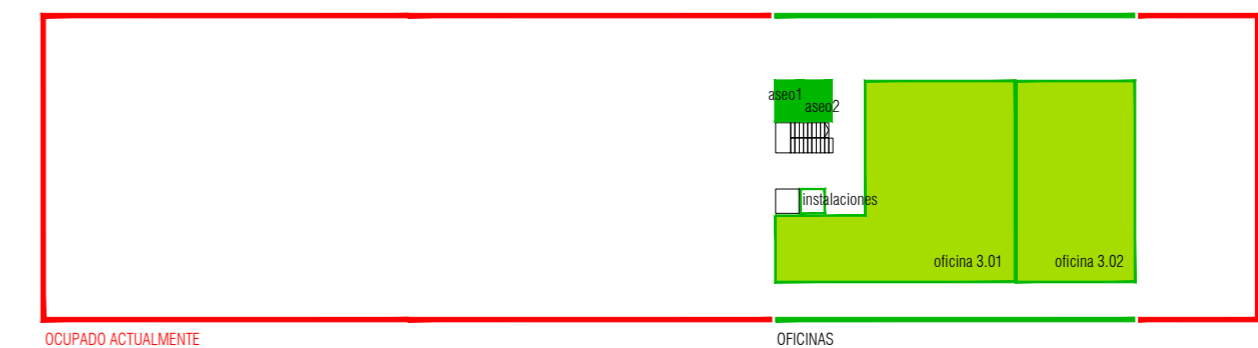
PLANTA SEGUNDA

CUADRO RESUMEN superficies útiles planta segunda	
estancia	superficie útil (m²)
Oficina 2.01	50.66
Oficina 2.02	89.86
Oficina 2.03	34.44
Sala común 2.01	32.82
Distribuidor	3.22
Aseo 01	7.01
Aseo 02	5.52
Instalaciones	3.41
Escalera	7.39
Sup. útil en planta segunda	234.34
Sup. construida en planta segunda	253.72



PLANTA TERCERA

CUADRO RESUMEN superficies útiles planta tercera	
estancia	superficie útil (m²)
Oficina 3.01	157.50
Oficina 3.02	103.96
Sala común 3.01	22.99
Distribuidor	44.40
Aseo 01	4.82
Aseo 02	4.82
Instalaciones	3.41
Cuarto de limpieza	3.44
Escalera	7.39
Sup. útil en planta tercera	352.74
Sup. constr.planta tercera	375.21



proyecto	ACONDICIONAMIENTO DEL EDIFICIO SOPORTALES EN EL BERBÉS		
emplazamiento	AVENIDA DA BEIRAMAR / PUERTO PESQUERO DE VIGO		
arquitectos autores	MARÍA GONZÁLEZ FERRO	MARIA GONZÁLEZ FERRO	JORDI CASTRO ANDRADE
	JORDI CASTRO ANDRADE	JOSÉ ENRIQUE ESCOLAR PIEDRAS	JOSÉ ENRIQUE ESCOLAR PIEDRAS
director proyecto	JOSÉ ENRIQUE ESCOLAR PIEDRAS	JOSÉ ENRIQUE ESCOLAR PIEDRAS	
plano	ARQUITECTURA	PLANTAS 2-3	
fecha	julio 2017	escala	1/150 n° plano a10

El presente documento es copia de su original del que es el autor el arquitecto firmante. Su utilización total o parcial, así como su reproducción o cesión a terceros, requerirá de la previa autorización expresa de su autor, quedando en todo caso prohibida cualquier modificación unilateral del mismo. Este plano deberá verificarse con los correspondientes de instalaciones y estructuras. Así mismo, el contratista comprobará las dimensiones y niveles indicados en los planos antes de su ejecución, advirtiendo a la dirección facultativa de cualquier diferencia existente.