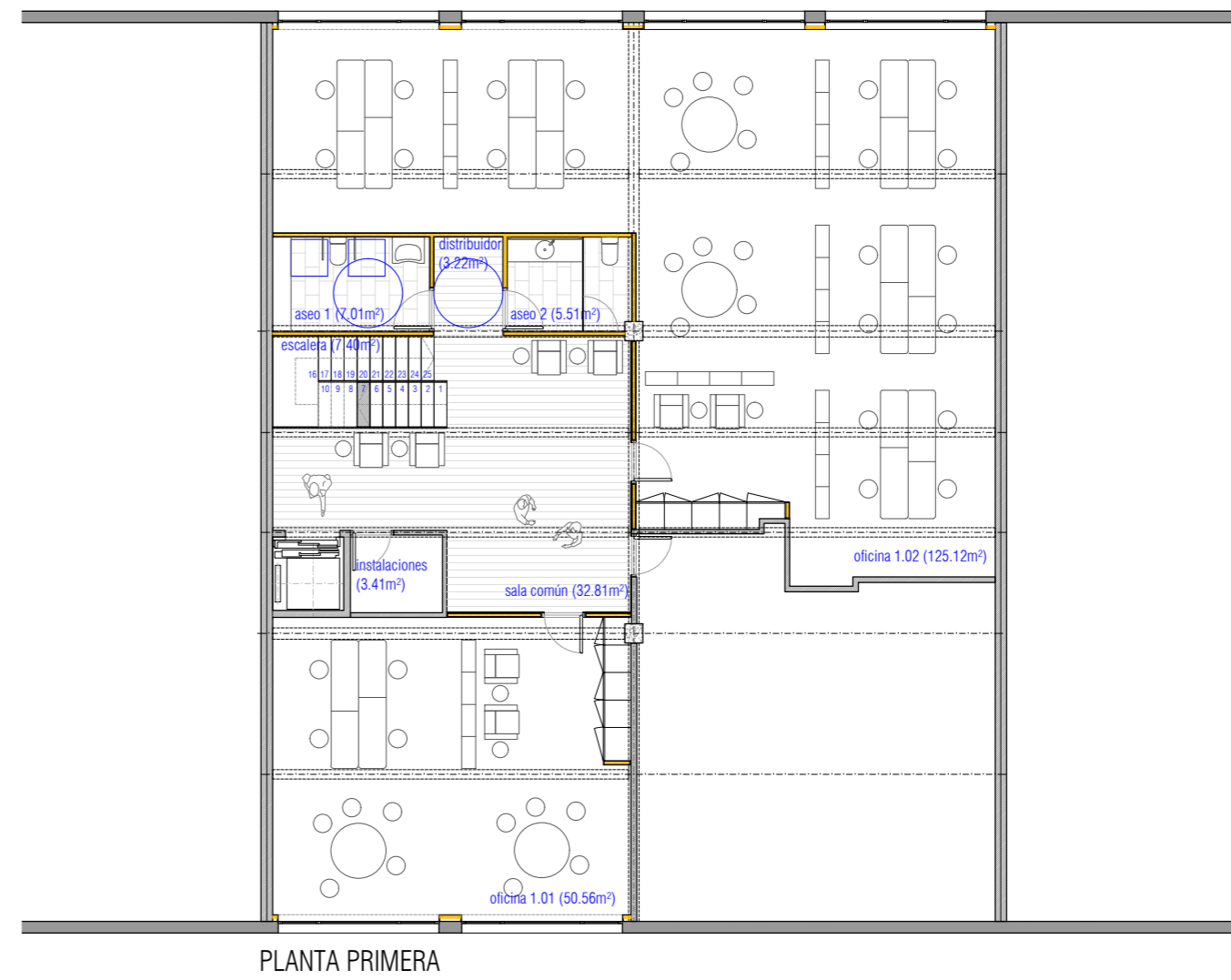
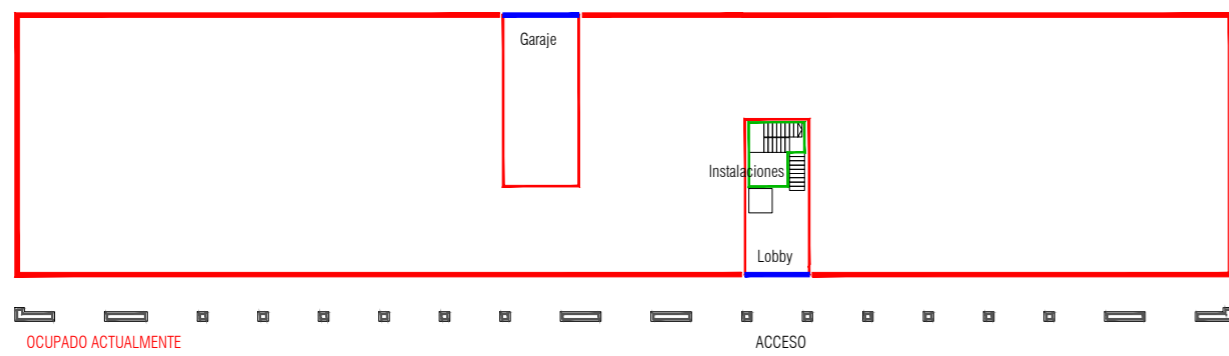
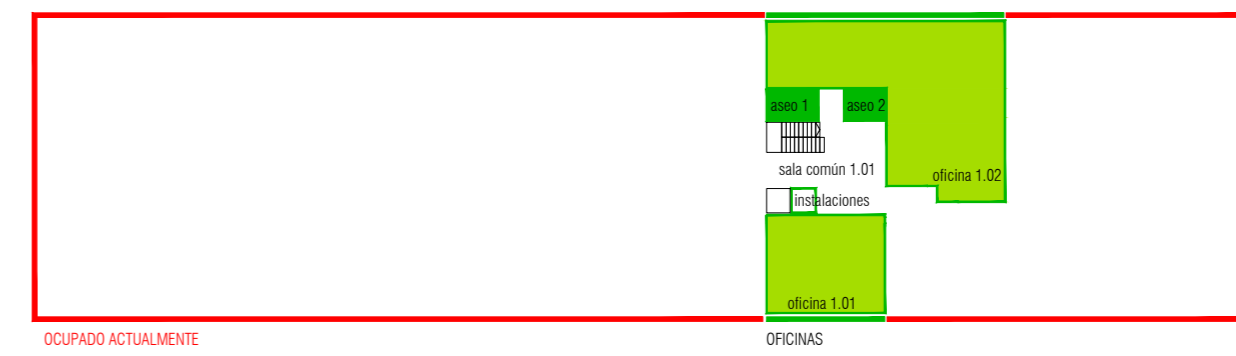


CUADRO RESUMEN superficies útiles planta baja	
estancia	superficie útil (m²)
Lobby	19.62
Cuarto de instalaciones	13.56
Sup. útil en planta baja	33.17
Sup. construida en planta baja	40.72

GARAJE (independiente) superficies útiles planta baja	
estancia	superficie útil (m²)
Garaje	48.60
Superficie útil	48.60
Superficie construida	53.37



CUADRO RESUMEN superficies útiles planta primera	
estancia	superficie útil (m²)
Oficina 1.01	50.56
Oficina 1.02	125.12
Sala común 1.01	32.81
Distribuidor	3.22
Aseo 01	7.01
Aseo 02	5.51
Instalaciones	3.41
Escalera	7.40
Sup. útil en planta primera	235.05
Sup. constr.planta primera	254.64



proyecto	ACONDICIONAMIENTO DEL EDIFICIO SOPORTALES EN EL BERBÉS		
emplazamiento	AVENIDA DA BEIRAMAR / PUERTO PESQUERO DE VIGO		
arquitectos autores	MARÍA GONZÁLEZ FERRO JORDI CASTRO ANDRADE	MARÍA GONZÁLEZ FERRO	JORDI CASTRO ANDRADE
director proyecto	JOSÉ ENRIQUE ESCOLAR PIEDRAS	JOSÉ ENRIQUE ESCOLAR PIEDRAS	
plano	ARQUITECTURA	PLANTAS BAJA Y PRIMERA	
fecha	julio 2017	escala	1/150
nº plano			a09

El presente documento es copia de su original del que es el autor el arquitecto firmante. Su utilización total o parcial, así como su reproducción o cesión a terceros, requerirá de la previa autorización expresa de su autor, quedando en todo caso prohibida cualquier modificación unilateral del mismo. Este plano deberá verificarse con los correspondientes de instalaciones y estructuras. Así mismo, el contratista comprobará las dimensiones y niveles indicados en los planos antes de su ejecución, advirtiendo a la dirección facultativa de cualquier diferencia existente.