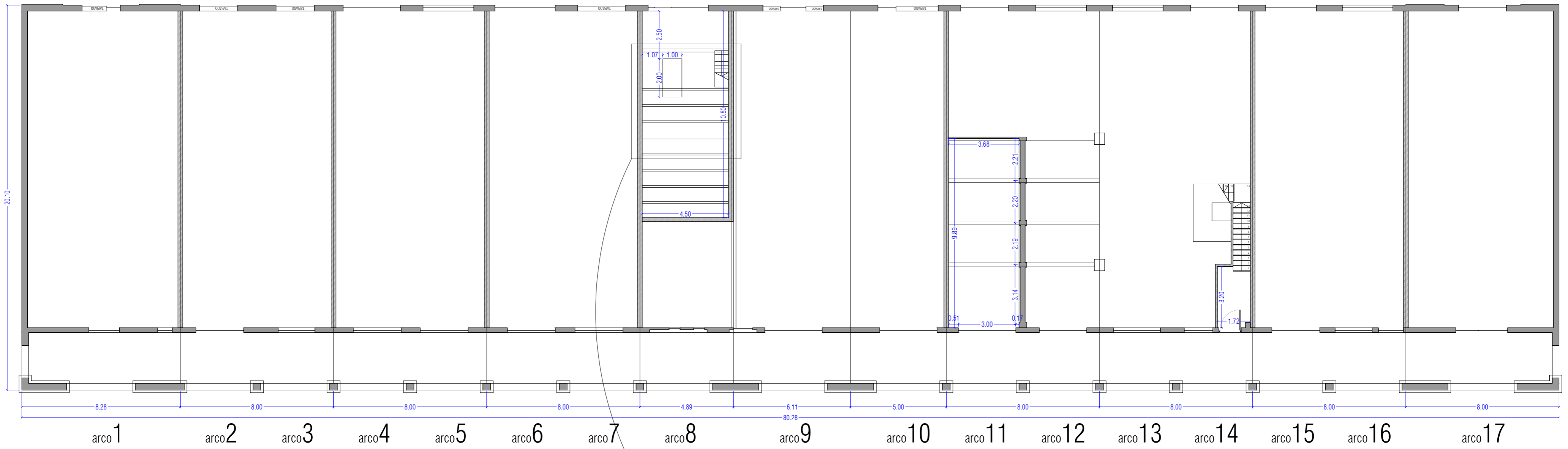
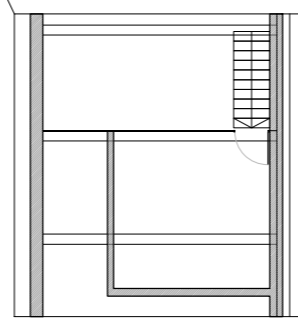


PLANTA PRIMERA



PLANTA BAJA



entrepanta



proyecto	ACONDICIONAMIENTO DEL EDIFICIO SOPORTALES EN EL BERBÉS		
emplazamiento	AVENIDA DA BEIRAMAR / PUERTO PESQUERO DE VIGO		
arquitectos autores	MARÍA GONZÁLEZ FERRO	MARÍA GONZÁLEZ FERRO	JORDI CASTRO ANDRADE
director proyecto	JOSÉ ENRIQUE ESCOLAR PIEDRAS	JOSÉ ENRIQUE ESCOLAR PIEDRAS	
plano	ESTADO PREVIO	PLANTA BAJA Y PRIMERA	
fecha	julio 2017	escala	1/150 n° plano a02

El presente documento es copia de su original del que es el autor el arquitecto firmante. Su utilización total o parcial, así como su reproducción o cesión a terceros, requerirá de la previa autorización expresa de su autor, quedando en todo caso prohibida cualquier modificación unilateral del mismo. Este plano deberá verificarse con los correspondientes de instalaciones y estructuras. Así mismo, el contratista comprobará las dimensiones y niveles indicados en los planos antes de su ejecución, advirtiendo a la dirección facultativa de cualquier diferencia existente.