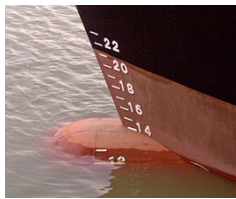
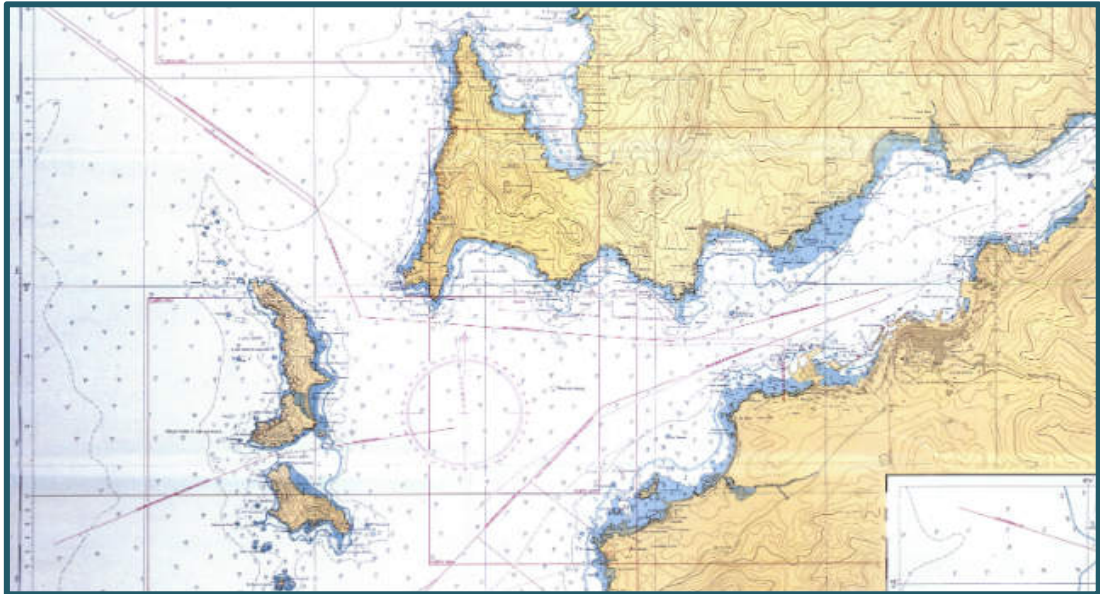




CALADOS DEL PUERTO



	Port of A CORUÑA	Port of LEIXOES (PORTO)	PORT of VIGO
CALADOS GENERALES del Puerto:	Entre 6 y 16 m.	Entre 6 y 15 m.	<u>Entre 8 y 18 m.</u>
CALADO atraque CRUCEROS	11 m.	10 m.	<u>12 m.</u>
LÍNEA ATRAQUE ESPECÍFICA para CRUCEROS (con Terminal):	484 m. (única)	340 m. la principal (Sur) 300 m. la interior (Norte).	<u>700 m.</u> la principal. <u>300 m.</u> la secundaria.

